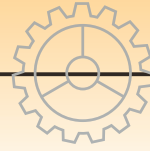




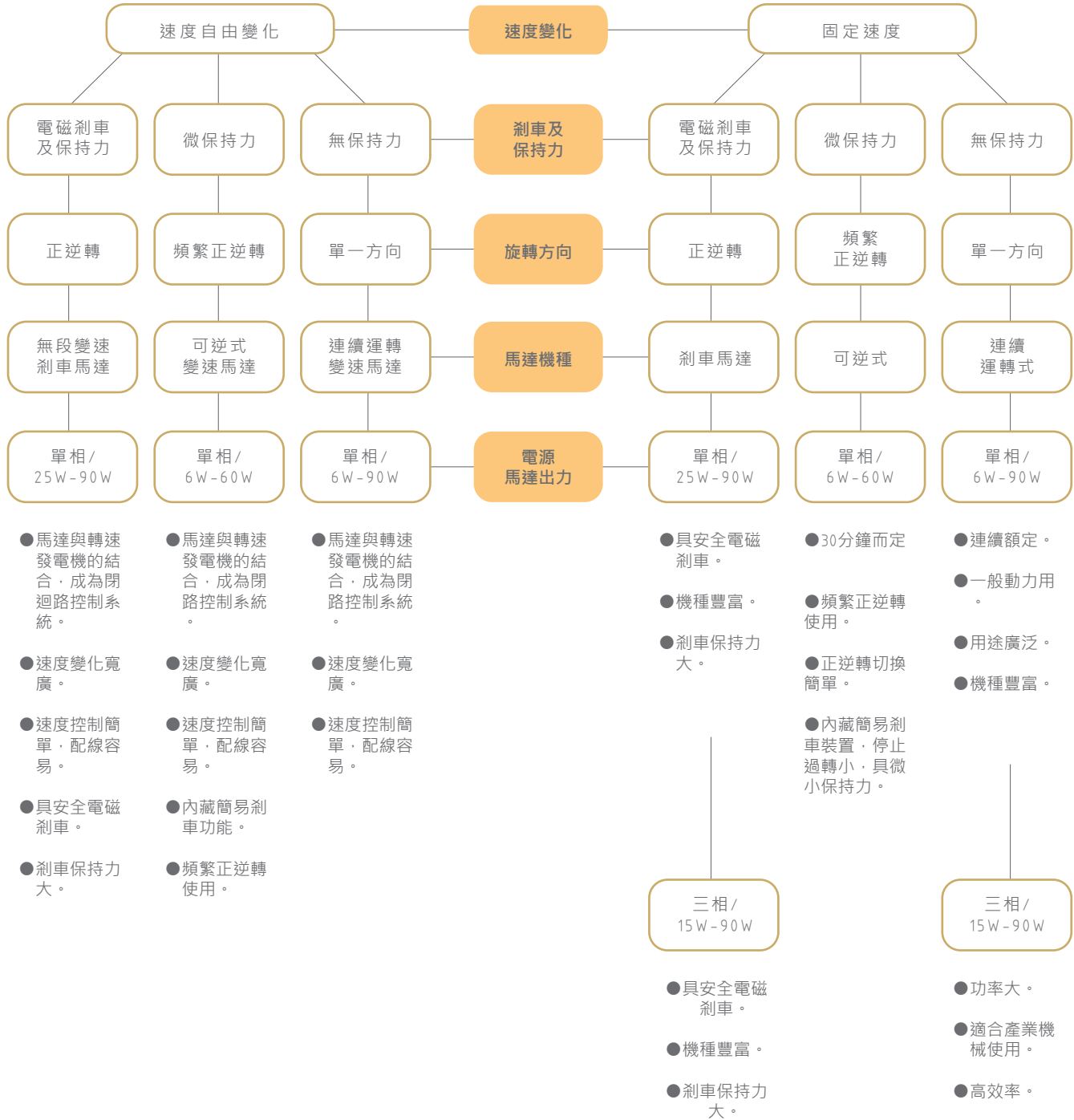
INDUCTION MOTORS AND GEARHEADS

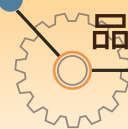


GLOBALIZATION · EXCELLENCE · GEARHEADS



▼ 交流電動機





▼ 馬達規格

5	I	K	40	GN	-	A	F
外型尺寸	機種	類別	輸出功率	軸心種類		電壓	附屬配件
2 : 60mm	I : 連續運轉	K:K系列	6 : 6W	A : 圓軸		A : 1ø110V/4P	F : 風扇
3 : 70mm	R : 可逆馬達		15 : 15W	GN : 螺旋軸		B : 1ø110V/2P	M : 斷電剎車
4 : 80mm			25 : 25W	GU : 螺旋軸(重載型)		C : 1ø220V/4P	P : 溫度開關
5 : 90mm			40 : 40W	SW : 渦輪搭配軸		D : 1ø220V/2P	E : 歐規(50HZ)
			60 : 60W			S : 3ø220V/4P	T : 端子盒
			90 : 90W			U : 3ø380V/4P	

▼ 調速組合型馬達規格

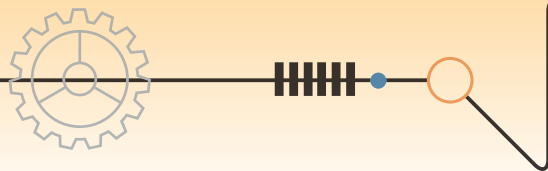
M	5	40	-	4	0	1
機型	外型尺寸	輸出功率		軸心種類	機種	電壓
組合型調速型	2 : 60mm	6 : 6W		0 : 圓軸	0 : 連續運轉	1 : 1ø110V
控制馬達	3 : 70mm	15 : 15W		4 : GN螺旋軸	1 : 可逆馬達	2 : 1ø220V
	4 : 80mm	25 : 25W		6 : GU螺旋軸(重載型)		2E : 1ø220V
	5 : 90mm	40 : 40W		8 : SW渦輪搭配軸		240V
		60 : 60W				50HZ
		90 : 90W				

▼ 齒輪規格

4	GN	100	K
外型尺寸	軸心種類	減速比	軸承種類
2 : 60mm	GN:螺旋軸	100 : 1/100	B : 含油軸承
3 : 70mm	GU:螺旋軸(重載型)		K : 滾珠軸承(有耳)
4 : 80mm			KB : 含油軸承與
5 : 90mm			滾珠軸承共用

▼ 分離型控制器規格

SS	2	2	-	HR
機型	容許電流	電壓		其他
分離型	2 : 2A	1 : 1ø110V		高應答性
調速控制器	3 : 3A	2 : 1ø220V		



▼ 電子式剎車規格

SB	3	2	S	-	IN
機 型	容許電流	電 壓	相 數		功 能
電子剎車	3 : 3A	1 : 1 ϕ 110V 2 : 1 ϕ 220V	S : 3 ϕ		可用於寸動

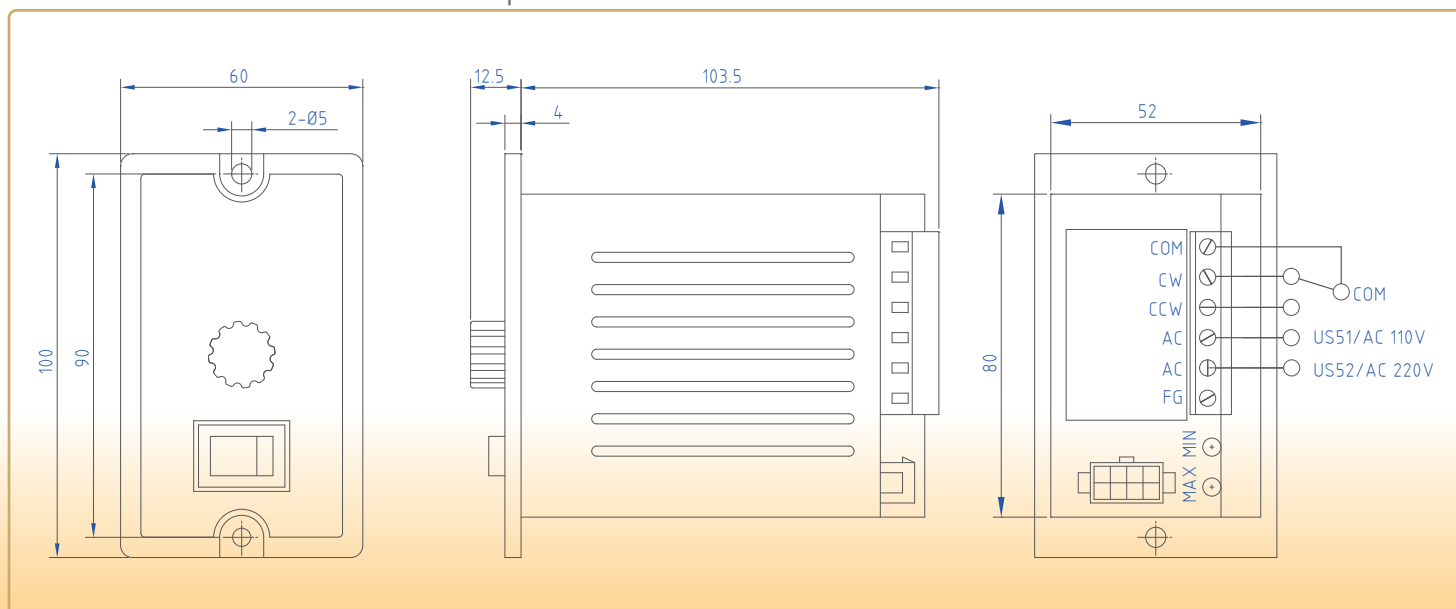
▼ 組合型控制器規格

US	5	40	-	0	2	D
機 型	外型尺寸	輸出功率		機 種	電 壓	附 件
組合型調速 控制器	2 : 60mm 3 : 70mm 4 : 80mm 5 : 90mm	6 : 6W 15 : 15W 25 : 25W 40 : 40W 60 : 60W 90 : 90W		0 : 連續運轉 1 : 可逆馬達	1 : 1 ϕ 110V 2 : 1 ϕ 220V 2E : 1 ϕ 240V/50HZ	D : 數字顯示器

- 因齒輪構造的關係，當轉向不符時，請將控制器後方的CW與CCW接點對調即可。
- 控制器上的STOP與RUN開關，是調速器的啟動開關，非電源開關。
- 轉速範圍60HZ為100-1700rpm，50HZ為100-1400rpm。

▼ 組合型控制器外型尺寸

Overall Dimension of Combinated Speed Controller





▼ 額定

馬達在基於溫昇及負載所定訂的容許工作之極限，稱為**額定**。如額定電壓、電流、出力、頻率、轉速等數值。馬達在額定的使用界線內，有**連續額定**及**短時間額定**。

▼ 連續額定及短時間額定

在馬達額定的負載內，正常的連續運轉時間，稱之為**額定時間**。

馬達在額定出力下能連續使用，稱為**連續額定**，馬達必須在規定的運轉使用時間內使用，稱為**短時間額定**。

▼ 額定出力

馬達在指定時間完成工作，依馬達不超過標準極限的最大負載作為額定出力，馬達在額定出力下，連續發揮其最好的特性所輸出的轉速、轉矩，稱為**額定轉速**、**額定轉矩**。

▼ 起動轉矩

馬達在瞬間起動時，所產生的出力，就稱**起動轉矩**。當在瞬間起動時，負載大過起動轉矩，則馬達將無法起動。

▼ 最大轉矩

在額定的電壓及額定的頻率下，馬達所能輸出的最大轉矩，當馬達運轉中，在你加入負載大過於最大轉矩時，則馬達就會過載停止，而發生過載燒毀。

▼ 額定轉矩

在額定的電壓及額定的頻率下，馬達在額定出力時所產生的轉矩，稱之為**額定轉矩**。

▼ 額定轉速

在額定出力時，馬達所轉動的速度，稱為**額定轉速**。

▼ 同步轉速

依馬達的極數和電壓的頻率所產生的轉速。

以一分鐘的回轉數來表示計算：

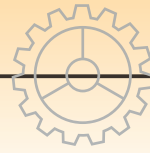
$$N_s = (120 \times F) \div P$$

N_s：同步轉速 120：常數

F：頻率(HZ) P：極數

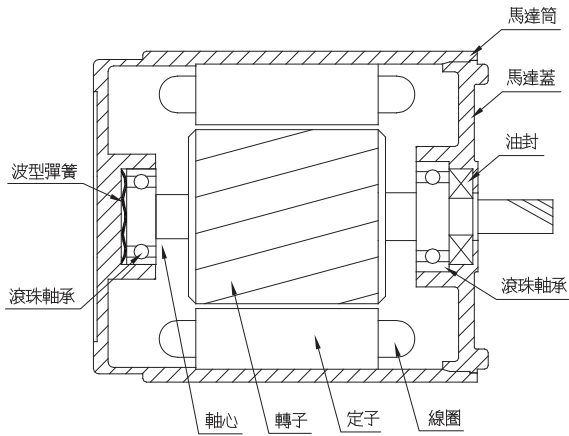
▼ 無載轉速

在沒有負載下馬達所產生的轉速，稱為**無載轉速**。馬達在無載的情況下，因滑差率的關係，其轉速會比同步轉速略低。



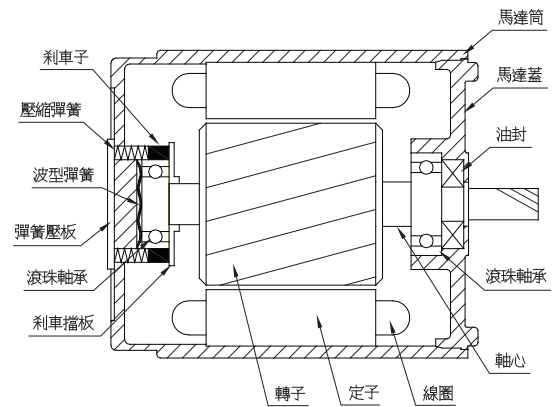
連續運轉電動機 6W-90W

▼連續運轉電動機構造圖



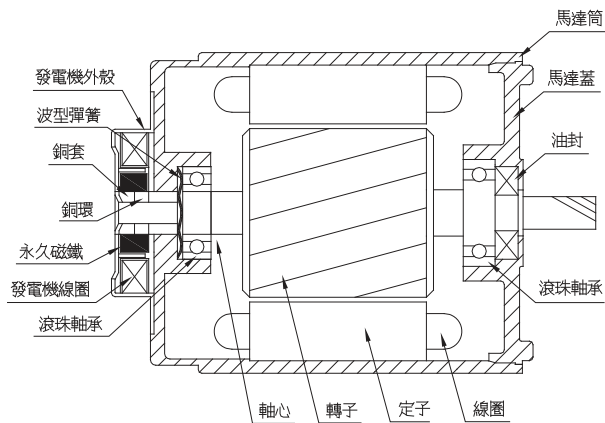
可逆式電動機 6W-90W

▼可逆式電動機構造圖



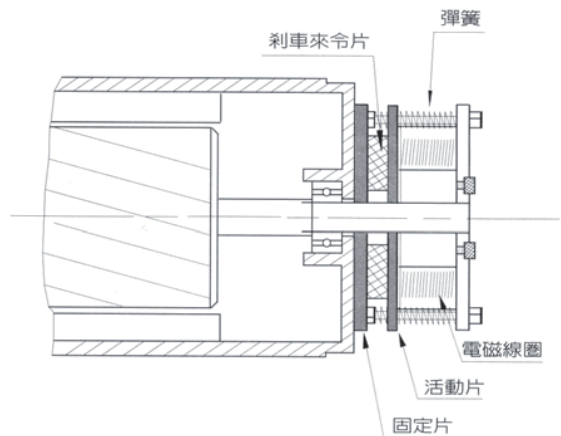
速度控制式電動機 6W-90W(組合型)

▼組合型電動機構造圖



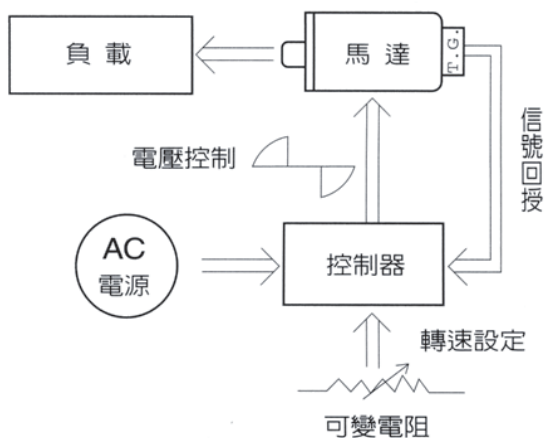
電磁式刹車電動機 6W-90W

▼電磁式刹車電動機構造圖



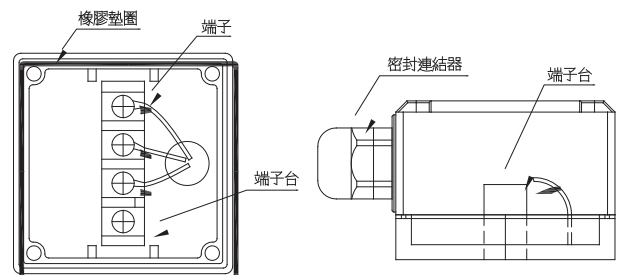
速度控制式電動機 6W-90W(組合型)

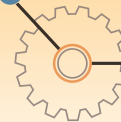
▼分離型電動機構造圖



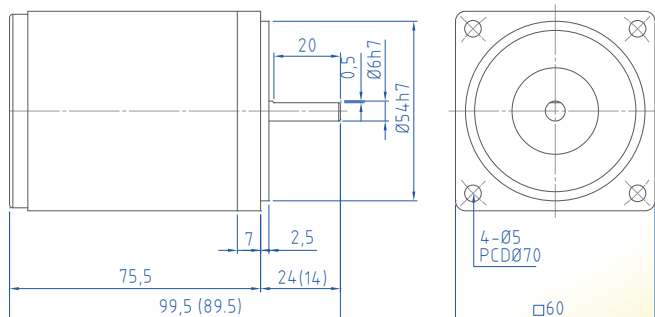
端子合式電動機 6W-90W

▼端子盒式電動機構造圖





▼ 馬達外型尺寸 Motor Overall Dimension **6W**



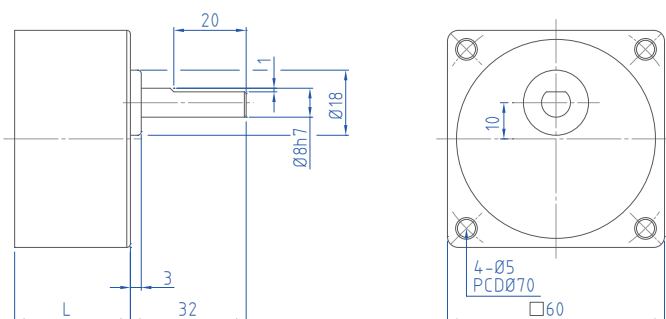
▼ 馬達特性表 List of Motor Characteristics

圖中()為GN軸尺寸

※如馬達特性變更，以馬達銘牌為準

機種	輸出瓦 (W)	電壓 (V)	頻率 (HZ)	額定轉速 (rpm)	額定時間	起動轉矩 (kg.cm)	額定轉矩 (kg.cm)	額定電流 (A)	電容量 (μF)
2IK6A(GN)-A	6	1Ø110V	50/60	1300/1630	連續	0.44/0.45	0.50/0.38	0.25/0.22	2.5/250V
2IK6A(GN)-C	6	1Ø220V	50/60	1300/1660	連續	0.40/0.53	0.45/0.38	0.14/0.2	0.7/450V

▼ 減速機外型尺寸 Overall Dimension of Gearbox **2GN□K**



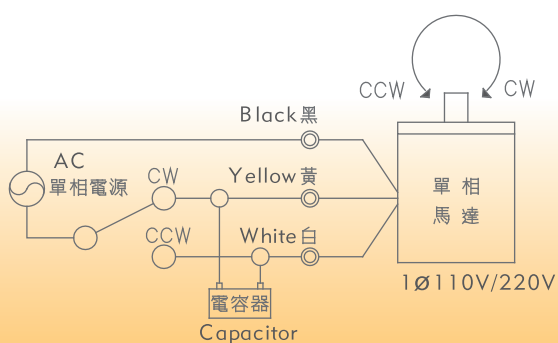
減速比	尺寸L(mm)
2GN3K-18K	L=32mm
2GN25K-180K	L=42mm

▼ 減速機規格表 Model of Gearbox

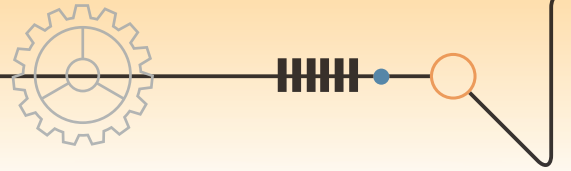
※轉速值僅供參考，實際需依使用情形而有所不同

頻率	減速比		3	3.6	5	6	7.5	9	10	12.5	15	18	25	30	36	50	60	75	90	100	120	150	180
50HZ	轉速	r/min	500	416	300	250	200	166	150	120	100	83	60	50	42	30	25	20	17	15	12.5	10	8.3
	最大容許轉矩	Kg.cm	1.2	1.4	1.9	2.3	2.9	3.4	4	4.7	5.7	6.8	9.3	11	13	16	20	24	30	30	30	30	30
60HZ	轉速	r/min	600	500	360	300	240	200	180	144	120	100	72	60	50	36	30	24	20	18	15	12	10
	最大容許轉矩	Kg.cm	1.0	1.1	1.5	1.8	2.3	2.8	3	3.9	4.7	5.6	7.0	8.3	10	13.8	16	20	24	30	30	30	30

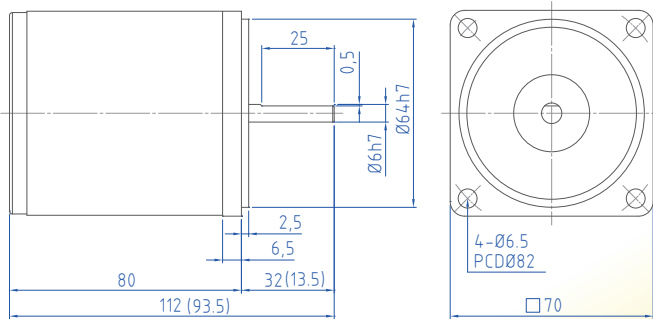
▼ 接線圖 Wiring Diagram



感應馬達 Induction Motor



▼ 馬達外型尺寸 Motor Overall Dimension **15W**



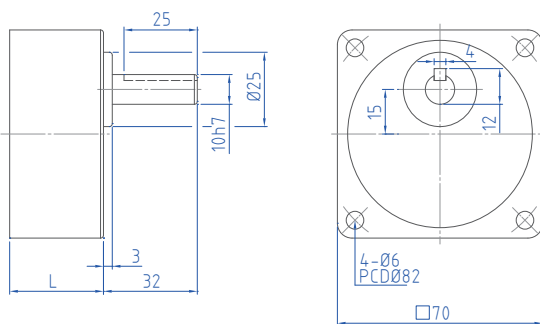
▼ 馬達特性表 List of Motor Characteristics

圖中()為GN軸尺寸

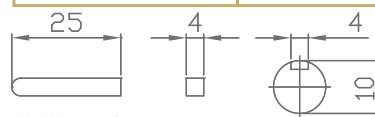
※如馬達特性變更，以馬達銘牌為準

機種	輸出瓦 (W)	電壓 (V)	頻率 (HZ)	額定轉速 (rpm)	額定時間	起動轉矩 (kg.cm)	額定轉矩 (kg.cm)	額定電流 (A)	電容量 (μF)
3IK15A(GN)-A	15	1 \varnothing 110V	50/60	1300/1630	連續	0.8/1.00	1.22/0.98	0.38/0.34	5/250V
3IK15A(GN)-C	15	1 \varnothing 220V	50/60	1200/1660	連續	0.88/0.86	1.22/0.97	0.20/0.18	1.2/450V

▼ 減速機外型尺寸 Overall Dimension of Gearbox **3GN□K**



減速比	尺寸 L(mm)
3GN3K-18K	L=32mm
3GN25K-180K	L=42mm



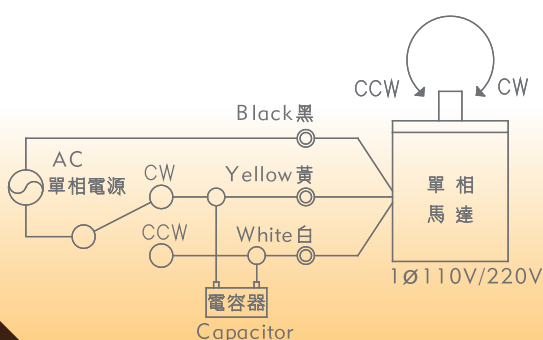
鍵詳細尺寸

▼ 減速機規格表 Model of Gearbox

※轉速值僅供參考，實際需依使用情形而有所不同

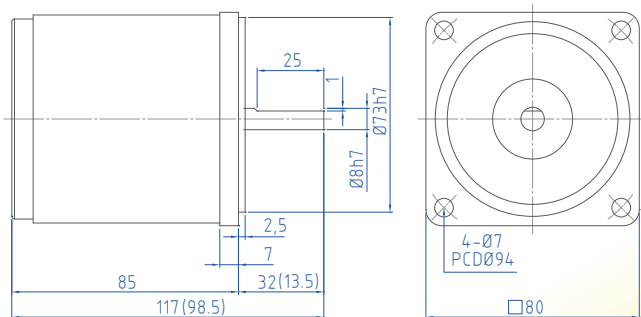
頻率	減速比	3	3.6	5	6	7.5	9	10	12.5	15	18	25	30	36	40	50	60	75	90	100	120	150	180
50HZ	轉速 r/min	500	416	300	250	200	166	150	120	100	83	60	50	42	37	30	25	20	17	15	12.5	10	8.3
	最大容許轉矩 Kg.cm	3.0	3.5	4.7	5.7	7.1	8.5	9.8	11.8	14.2	18	23	28	33	36	46	50	50	50	50	50	50	50
60HZ	轉速 r/min	600	500	360	300	240	200	180	144	120	100	72	60	50	45	36	30	24	20	18	15	12	10
	最大容許轉矩 Kg.cm	2.6	2.8	3.9	4.7	5.8	7.0	7.8	9.8	11.8	15	19	23	27.6	28	38.4	46	50	50	50	50	50	50

▼ 接線圖 Wiring Diagram





▼ 馬達外型尺寸 Motor Overall Dimension **25W**



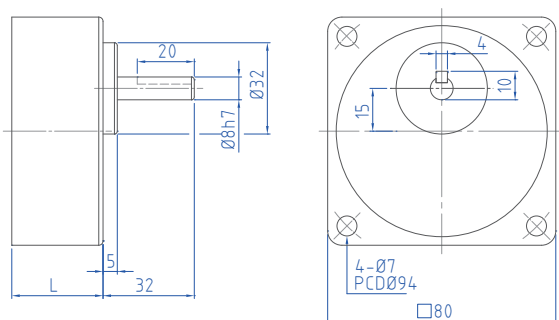
▼ 馬達特性表 List of Motor Characteristics

圖中()為GN軸尺寸

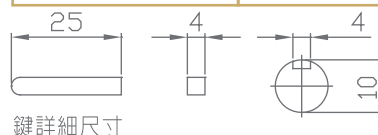
※如馬達特性變更，以馬達銘牌為準

機種	輸出瓦 (W)	電壓 (V)	頻率 (HZ)	額定轉速 (rpm)	額定時間	起動轉矩 (kg.cm)	額定轉矩 (kg.cm)	額定電流 (A)	電容量 (μ F)
4K25A(GN)-A	25	1 \varnothing 110V	50/60	1300/1600	連續	1.3/1.2	1.81/1.70	0.6/0.5	6/300V
4K25A(GN)-C	25	1 \varnothing 220V	50/60	1300/1600	連續	1.2/1.0	1.78/1.67	0.32/0.29	1.5/450V
4K25A(GN)-S	25	3 \varnothing 220V	50/60	1300/1600	連續	5.8/4.7	1.98/1.70	0.28/0.24	
4K25A(GN)-U	25	3 \varnothing 380V	50/60	1300/1600	連續	4.7/3.8	2.10/1.71	0.17/0.15	

▼ 減速機外型尺寸 Overall Dimension of Gearbox **4GN□K**



減速比	尺寸 L(mm)
4GN3K-18K	L=32mm
4GN25K-180K	L=43mm

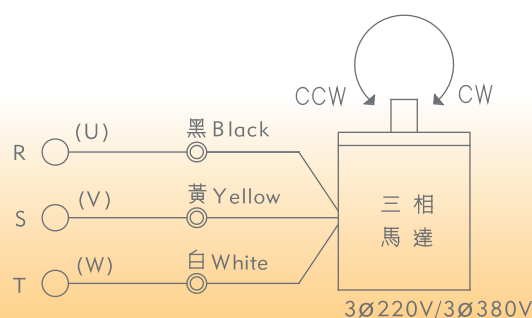
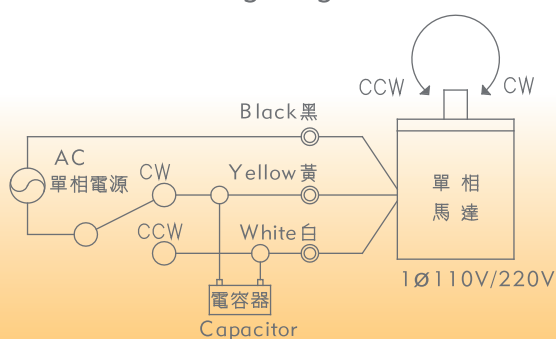


▼ 減速機規格表 Model of Gearbox

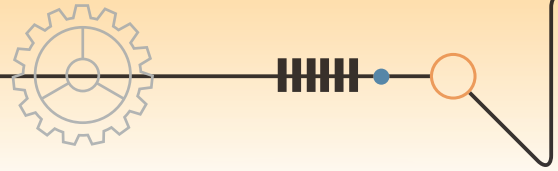
※轉速值僅供參考，實際需依使用情形而有所不同

頻率	減速比	3	3.6	5	6	7.5	9	10	12.5	15	18	25	30	36	40	50	60	75	90	100	120	150	180	
50HZ	轉速	r/min	500	416	300	250	200	166	150	120	100	83	60	50	42	37	30	25	20	17	15	12.5	10	8.3
	最大容許轉矩	Kg.cm	5	6	8	10	12	15	17	21	25	30	38	46	55	61	76	80	80	80	80	80	80	80
60HZ	轉速	r/min	600	500	360	300	240	200	180	144	120	100	72	60	50	45	36	30	24	20	18	15	12	10
	最大容許轉矩	Kg.cm	4	5	6	8	10	12	13	17	20	24	31	37	44	49	62	74	80	80	80	80	80	80

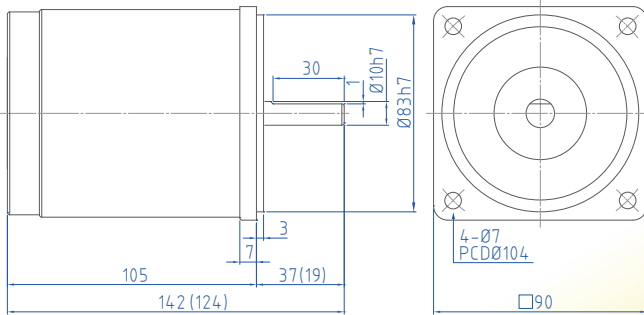
▼ 接線圖 Wiring Diagram



感應馬達 Induction Motor



▼ 馬達外型尺寸 Motor Overall Dimension **40W**



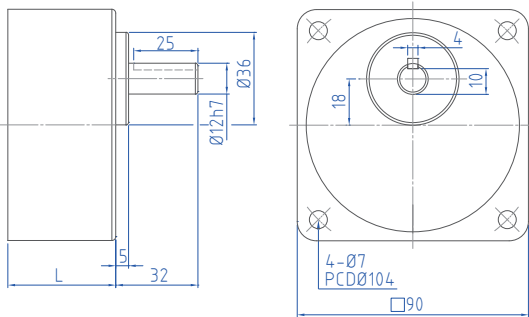
▼ 馬達特性表 List of Motor Characteristics

圖中()為GN軸尺寸

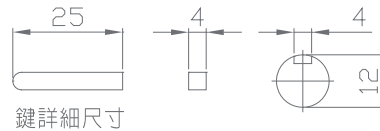
※如馬達特性變更，以馬達銘牌為準

機種	輸出瓦 (W)	電壓 (V)	頻率 (HZ)	額定轉速 (rpm)	額定時間	起動轉矩 (kg.cm)	額定轉矩 (kg.cm)	額定電流 (A)	電容量 (μF)
5IK40A(GN)-A	40	1 \varnothing 110V	50/60	1300/1600	連續	2.4/2.5	2.88/2.31	0.84/0.76	10/300V
5IK40A(GN)-C	40	1 \varnothing 220V	50/60	1300/1600	連續	2.23/1.86	2.85/2.40	0.48/0.42	2.5/450V
5IK40A(GN)-S	40	3 \varnothing 220V	50/60	1300/1600	連續	12.46/9.5	2.79/2.35	0.43/0.36	
5IK40A(GN)-U	40	3 \varnothing 380V	50/60	1300/1600	連續	8.8/7.8	2.92/2.37	0.22/0.19	

▼ 減速機外型尺寸 Overall Dimension of Gearbox **5GN□K**



減速比	尺寸 L(mm)
5GN3K-18K	L=42mm
5GN25K-180K	L=60mm

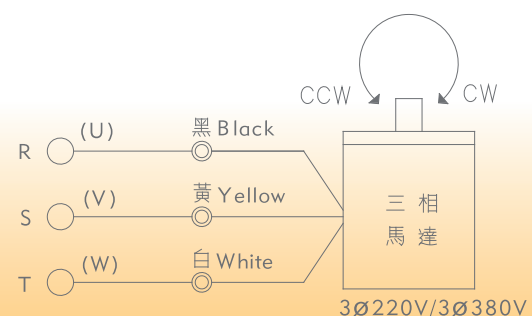
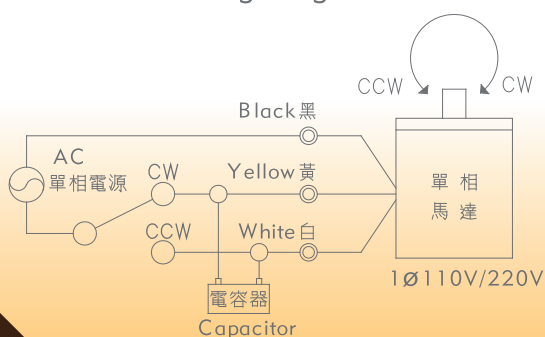


▼ 減速機規格表 Model of Gearbox

※轉速值僅供參考，實際需依使用情形而有所不同

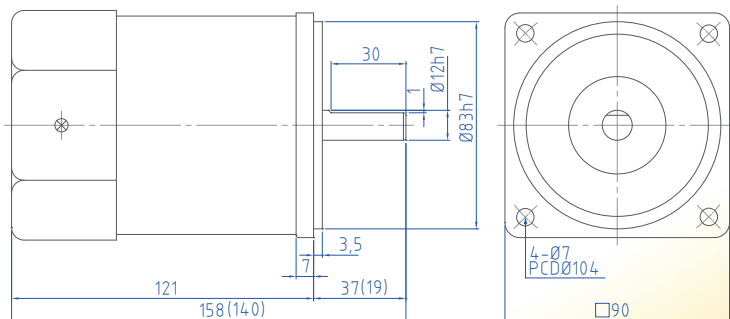
頻率	減速比	3	3.6	5	6	7.5	9	10	12.5	15	18	20	25	30	36	40	50	60	75	90	100	120	150	180	
50HZ	轉速	r/min	500	416	300	250	200	166	150	120	100	83	75	60	50	41	37	30	25	20	16	15	12	10	8
	最大容許轉矩	Kg.cm	6	8	11	13	17	20	23	28	34	41	46	52	62	74	83	100	100	100	100	100	100	100	100
60HZ	轉速	r/min	600	500	360	300	240	200	180	144	120	100	90	72	60	50	45	36	30	24	20	18	15	12	10
	最大容許轉矩	Kg.cm	5	7	9	11	14	17	19	24	29	35	38	43	52	63	70	87	100	100	100	100	100	100	100

▼ 接線圖 Wiring Diagram





▼ 馬達外型尺寸 Motor Overall Dimension **60W**



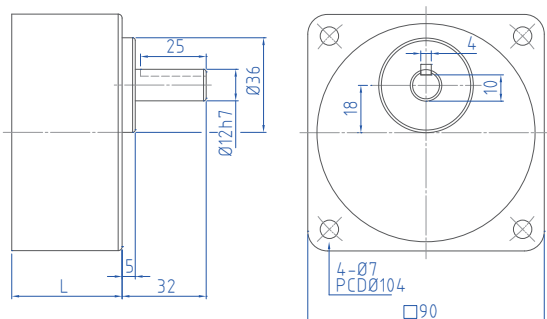
▼ 馬達特性表 List of Motor Characteristics

圖中 () 為GN軸尺寸

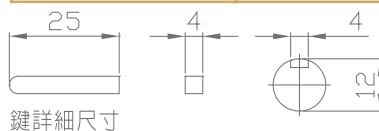
※如馬達特性變更，以馬達銘牌為準

機種	輸出瓦 (W)	電壓 (V)	頻率 (HZ)	額定轉速 (rpm)	額定時間	起動轉矩 (kg.cm)	額定轉矩 (kg.cm)	額定電流 (A)	電容量 (μF)
5IK60A(GN)-AF	60	1 \varnothing 110V	50/60	1350/1600	連續	3.92/3.84	4.31/3.55	1.05/1.03	16/300V
5IK60A(GN)-CF	60	1 \varnothing 220V	50/60	1350/1650	連續	3.72/3.68	4.3/3.53	0.59/0.54	4/450V
5IK60A(GN)-SF	60	3 \varnothing 220V	50/60	1300/1600	連續	11.5/8.82	4.57/3.83	0.42/0.39	
5IK60A(GN)-UF	60	3 \varnothing 380V	50/60	1300/1600	連續	10.41/8.1	4.71/3.96	0.27/0.25	

▼ 減速機外型尺寸 Overall Dimension of Gearbox **5GN□K**



減速比	尺寸 L(mm)
5GN3K-18K	L=42mm
5GN25K-180K	L=60mm

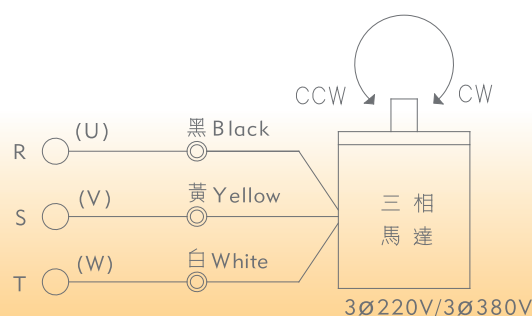
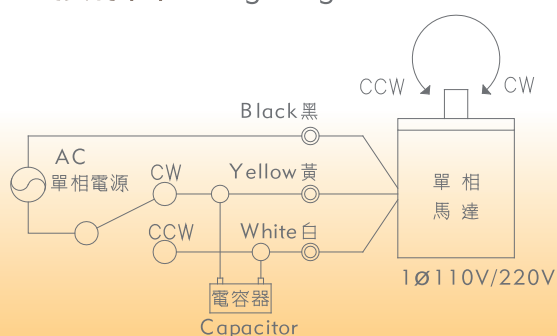


▼ 減速機規格表 Model of Gearbox

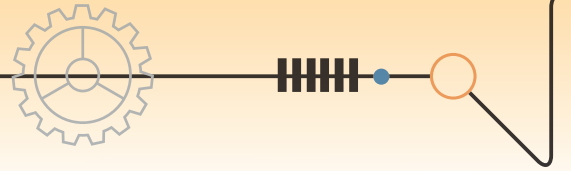
※轉速值僅供參考，實際需依使用情形而有所不同

頻率	減速比		3	4	5	6	8	9	10	13	15	18	20	25	30	36	40	50	60	75	90	100	120	150	180
50HZ	轉速	r/min	500	416	300	250	200	166	150	120	100	83	75	60	50	41	37	30	25	20	16	15	12	10	8
	最大容許轉矩	Kg.cm	11	14	19	23	28	34	38	47	56	68	70	82	99	100	100	100	100	100	100	100	100	100	100
60HZ	轉速	r/min	600	500	360	300	240	200	180	144	120	100	90	72	60	50	45	36	30	24	20	18	15	12	10
	最大容許轉矩	Kg.cm	9	11	16	19	23	28	31	39	47	56	58	68	82	98	100	100	100	100	100	100	100	100	100

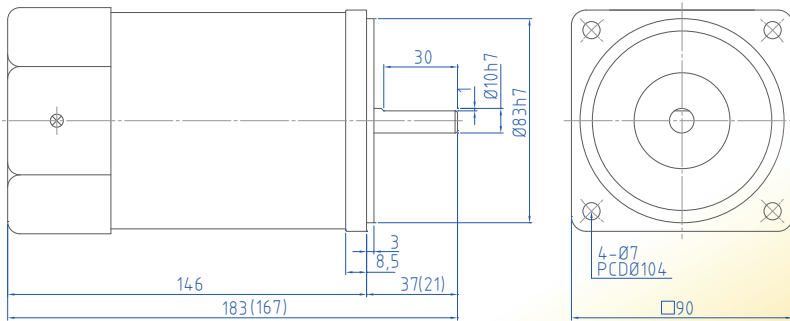
▼ 接線圖 Wiring Diagram



感應馬達 Induction Motor



▼ 馬達外型尺寸 Motor Overall Dimension **90W**



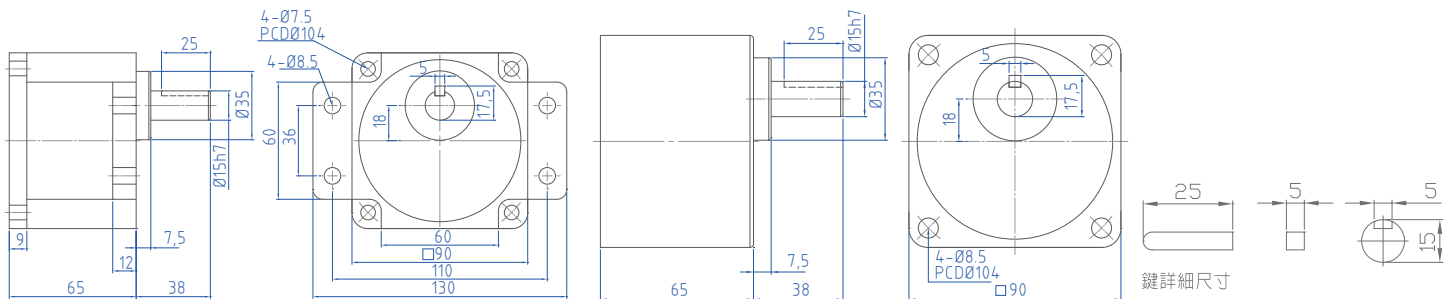
▼ 馬達特性表 List of Motor Characteristics

圖中()為GN軸尺寸

※如馬達特性變更，以馬達銘牌為準

機種	輸出瓦 (W)	電壓 (V)	頻率 (HZ)	額定轉速 (rpm)	額定時間	起動轉矩 (kg.cm)	額定轉矩 (kg.cm)	額定電流 (A)	電容量 (μF)
5IK90A(GU)-AF	90	1ψ 110V	50/60	1350/1650	連續	5.0/5.75	6.28/5.21	1.61/1.33	24/250V
5IK90A(GU)-CF	90	1ψ 220V	50/60	1350/1650	連續	6.47/6.59	6.36/5.25	0.75/0.71	6/450V
5IK90A(GU)-SF	90	3ψ 220V	50/60	1350/1650	連續	28.81/22.81	6.24/5.21	0.87/0.71	
5IK90A(GU)-UF	90	3ψ 380V	50/60	1350/1650	連續	26.6/20.6	6.26/5.23	0.46/0.38	

▼ 減速機外型尺寸 Overall Dimension of Gearbox **5GU□K**



▼ 減速機規格表 Model of Gearbox

※轉速值僅供參考，實際需依使用情形而有所不同

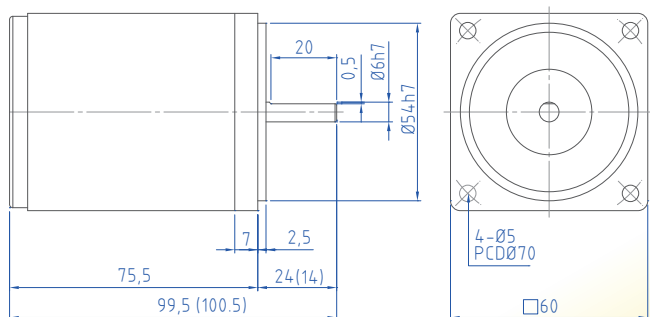
頻率	減速比		3	3.6	5	6	7.5	9	12.5	15	18	25	30	36	50	60	75	90	100	120	150	180
50HZ	轉速	r/min	500	416	300	250	200	166	120	100	83	60	50	41	30	25	20	16	15	12	10	8
	最大容許轉矩	Kg.cm	15	18	25	30	38	46	64	77	91	102	122	145	200	200	200	200	200	200	200	200
60HZ	轉速	r/min	600	500	360	300	240	200	144	120	100	72	60	50	36	30	24	20	18	15	12	10
	最大容許轉矩	Kg.cm	12	15	21	25	31	38	53	63	75	84	161	122	169	200	200	200	200	200	200	200

▼ 接線圖 Wiring Diagram





▼ 馬達外型尺寸 Motor Overall Dimension **6W**



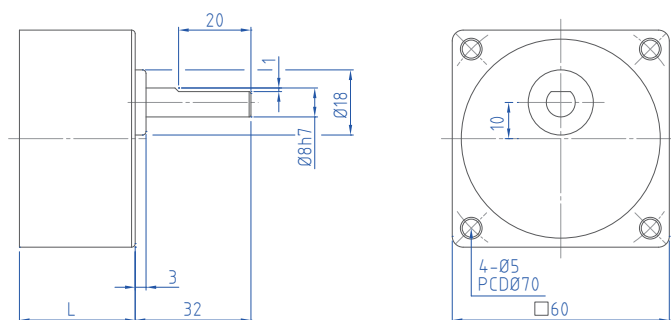
▼ 馬達特性表 List of Motor Characteristics

圖中()為GN軸尺寸

※如馬達特性變更，以馬達銘牌為準

機種	輸出瓦 (W)	電壓 (V)	頻率 (HZ)	額定轉速 (rpm)	額定時間	起動轉矩 (kg.cm)	額定轉矩 (kg.cm)	額定電流 (A)	電容量 (μF)
2RK6A(GN)-A	6	1Ø110V	50/60	1250/1550	30min	0.55/0.54	0.51/0.42	0.26/0.24	3/250
2RK6A(GN)-C	6	1Ø220V	50/60	1250/1550	30min	0.55/0.54	0.46/0.40	0.14/0.13	0.8/450

▼ 減速機外型尺寸 Overall Dimension of Gearbox **2GN□K**



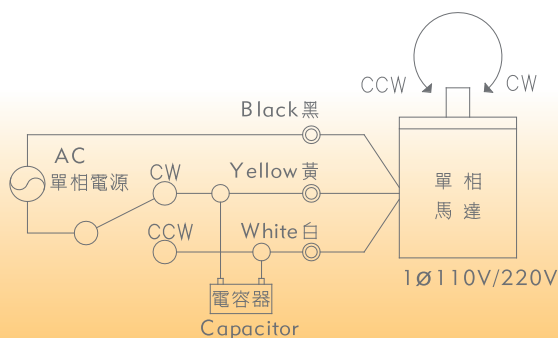
減速比	尺寸 L(mm)
2GN3K-18K	L=32mm
2GN25K-180K	L=42mm

▼ 減速機規格表 Model of Gearbox

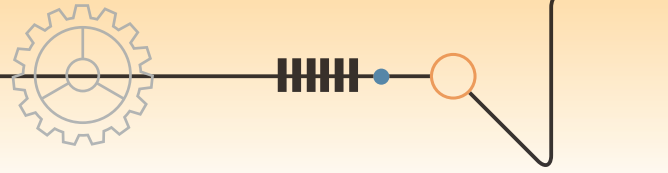
※轉速值僅供參考，實際需依使用情形而有所不同

頻率	減速比		3	3.6	5	6	7.5	9	10	12.5	15	18	25	30	36	50	60	75	90	100	120	150	180
50HZ	轉速	r/min	500	416	300	250	200	166	150	120	100	83	60	50	42	30	25	20	17	15	12.5	10	8.3
	最大容許轉矩	Kg.cm	1.2	1.4	1.9	2.3	2.9	3.4	4	4.7	5.7	6.8	9.3	11	13	16	20	24	30	30	30	30	30
60HZ	轉速	r/min	600	500	360	300	240	200	180	144	120	100	72	60	50	36	30	24	20	18	15	12	10
	最大容許轉矩	Kg.cm	1.0	1.1	1.5	1.8	2.3	2.8	3	3.9	4.7	5.6	7.0	8.3	10	13.8	16	20	24	30	30	30	30

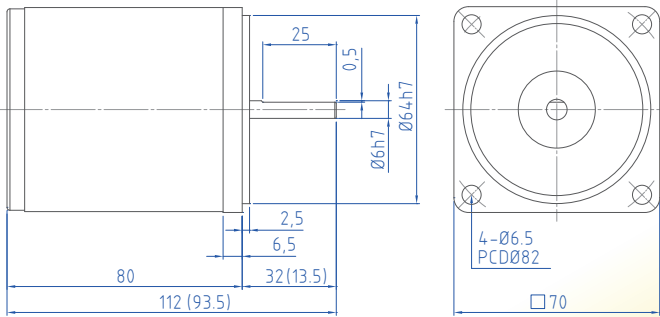
▼ 接線圖 Wiring Diagram



可逆式馬達 Reversible Motor



▼ 馬達外型尺寸 Motor Overall Dimension **15W**

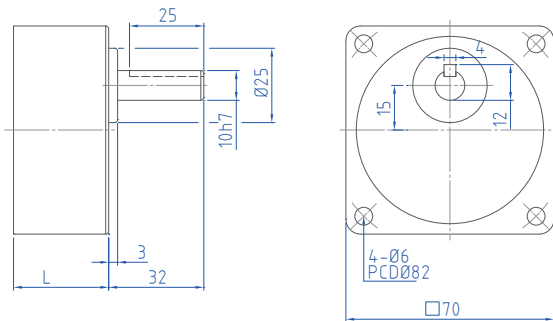


▼ 馬達特性表 List of Motor Characteristics

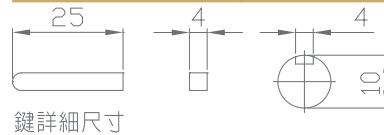
圖中()為GN軸尺寸 ※如馬達特性變更，以馬達銘牌為準

機種	輸出瓦 (W)	電壓 (V)	頻率 (HZ)	額定轉速 (rpm)	額定時間	起動轉矩 (kg.cm)	額定轉矩 (kg.cm)	額定電流 (A)	電容量 (μF)
3RK15A(GN)-A	15	1Ø110V	50/60	1250/1550	30min	1.11/1.10	1.23/1.00	0.40//0.43	6/300V
3RK15A(GN)-C	15	1Ø220V	50/60	1250/1550	30min	1.14/1.15	1.27/1.03	0.20/0.24	1.5/450V

▼ 減速機外型尺寸 Overall Dimension of Gearbox **3GN□K**



減速比	尺寸 L(mm)
3GN3K-18K	L=32mm
3GN25K-180K	L=42mm

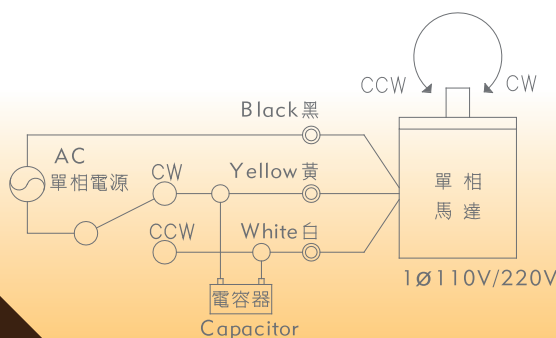


▼ 減速機規格表 Model of Gearbox

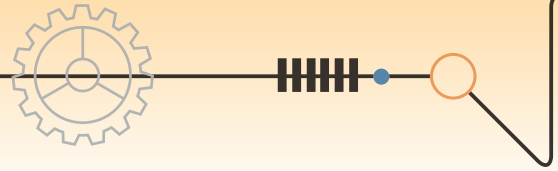
※轉速值僅供參考，實際需依使用情形而有所不同

頻率	減速比		3	3.6	5	6	7.5	9	10	12.5	15	18	25	30	36	40	50	60	75	90	100	120	150	180
50HZ	轉速	r/min	500	416	300	250	200	166	150	120	100	83	60	50	42	37	30	25	20	17	15	12.5	10	8.3
	最大容許轉矩	Kg.cm	3.0	3.5	4.7	5.7	7.1	8.5	9.8	11.8	14.2	18	23	28	33	36	46	50	50	50	50	50	50	50
60HZ	轉速	r/min	600	500	360	300	240	200	180	144	120	100	72	60	50	45	36	30	24	20	18	15	12	10
	最大容許轉矩	Kg.cm	2.6	2.8	3.9	4.7	5.8	7.0	7.8	9.8	11.8	15	19	23	27.6	28	38.4	46	50	50	50	50	50	50

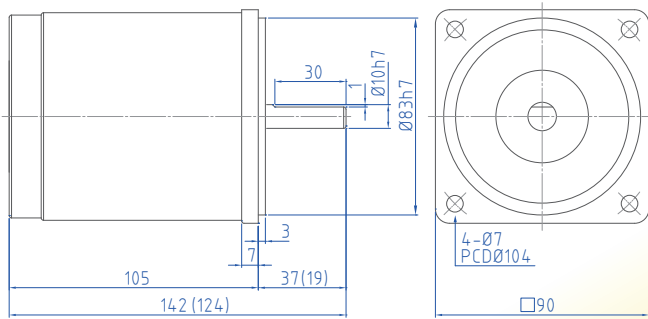
▼ 接線圖 Wiring Diagram



可逆式馬達 Reversible Motor



▼ 馬達外型尺寸 Motor Overall Dimension **40W**



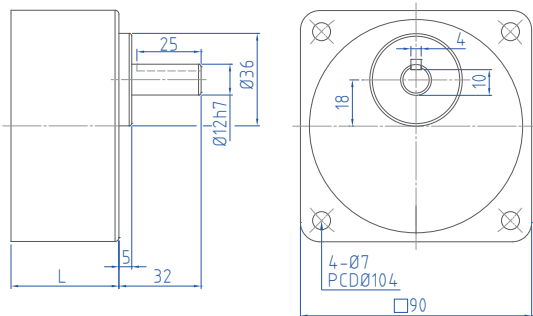
▼ 馬達特性表 List of Motor Characteristics

圖中()為GN軸尺寸

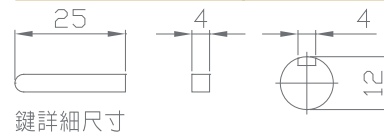
※如馬達特性變更，以馬達銘牌為準

機種	輸出瓦 (W)	電壓 (V)	頻率 (HZ)	額定轉速 (rpm)	額定時間	起動轉矩 (kg.cm)	額定轉矩 (kg.cm)	額定電流 (A)	電容量 (μF)
5RK40A(GN)-A	40	1Ø110V	50/60	1250/1450	30min	2.8/2.4	2.7/2.4	0.8/0.8	16/300V
5RK40A(GN)-C	40	1Ø220V	50/60	1250/1500	30min	3.2/2.3	2.8/2.5	0.52/0.41	4/450V

▼ 減速機外型尺寸 Overall Dimension of Gearbox **5GN□K**



減速比	尺寸 L(mm)
4GN3K-18K	L=42mm
4GN25K-180K	L=60mm

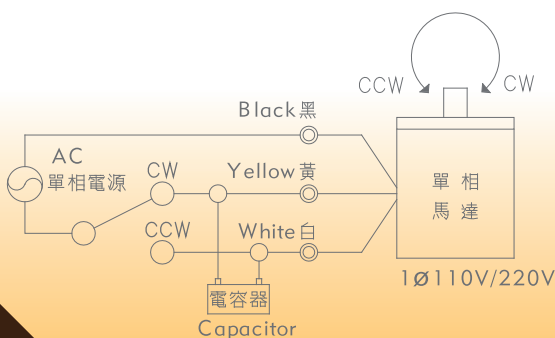


▼ 減速機規格表 Model of Gearbox

※轉速值僅供參考，實際需依使用情形而有所不同

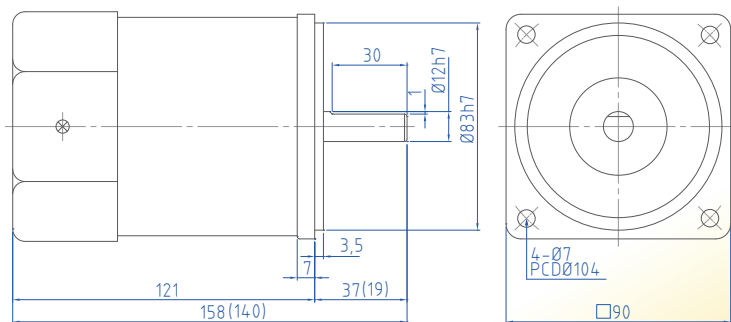
頻率	減速比		3	3.6	5	6	7.5	9	10	12.5	15	18	20	25	30	36	40	50	60	75	90	100	120	150	180
50HZ	轉速	r/min	500	416	300	250	200	166	150	120	100	83	75	60	50	41	37	30	25	20	16	15	12	10	8
	最大容許轉矩	Kg.cm	6	8	11	13	17	20	23	28	34	41	46	52	62	74	83	100	100	100	100	100	100	100	100
60HZ	轉速	r/min	600	500	360	300	240	200	180	144	120	100	90	72	60	50	45	36	30	24	20	18	15	12	10
	最大容許轉矩	Kg.cm	5	7	9	11	14	17	19	24	29	35	38	43	52	63	70	87	100	100	100	100	100	100	100

▼ 接線圖 Wiring Diagram





▼ 馬達外型尺寸 Motor Overall Dimension **60W**



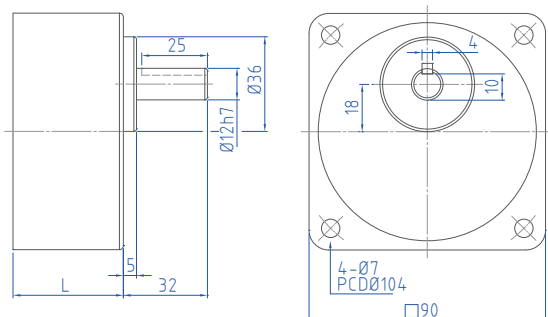
▼ 馬達特性表 List of Motor Characteristics

圖中()為GN軸尺寸

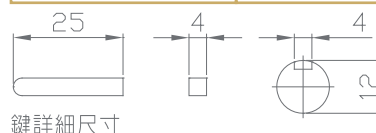
※如馬達特性變更，以馬達銘牌為準

機種	輸出瓦 (W)	電壓 (V)	頻率 (HZ)	額定轉速 (rpm)	額定時間	起動轉矩 (kg.cm)	額定轉矩 (kg.cm)	額定電流 (A)	電容量 (μ F)
5RK60A(GN)-AF	60	1 ψ 110V	50/60	1200/1450	30min	3/3.4	4.5/3.6	1.36/1.2	16/300V
5RK60A(GN)-CF	60	1 ψ 220V	50/60	1200/1450	30min	3/3.5	4.5/3.6	0.64/0.59	4/450V

▼ 減速機外型尺寸 Overall Dimension of Gearbox **5GN□K**



減速比	尺寸 L(mm)
5GN3K-18K	L=42mm
5GN25K-180K	L=60mm

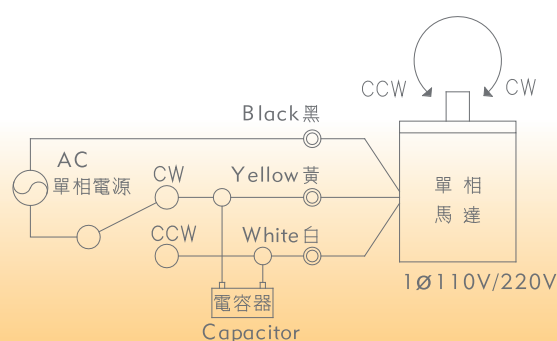


▼ 減速機規格表 Model of Gearbox

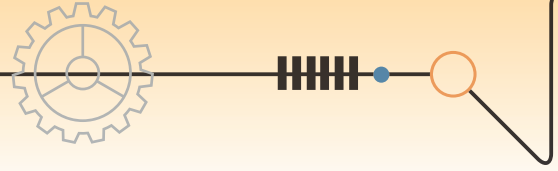
※轉速值僅供參考，實際需依使用情形而有所不同

頻率	減速比		3	4	5	6	8	9	10	13	15	18	20	25	30	36	40	50	60	75	90	100	120	150	180
50HZ	轉速	r/min	500	416	300	250	200	166	150	120	100	83	75	60	50	41	37	30	25	20	16	15	12	10	8
	最大容許轉矩	Kg.cm	11	13	18	22	27	32	36	45	54	65	67	79	95	100	100	100	100	100	100	100	100	100	100
60HZ	轉速	r/min	600	500	360	300	240	200	180	144	120	100	90	72	60	50	45	36	30	24	20	18	15	12	10
	最大容許轉矩	Kg.cm	9	10	14	17	22	26	29	36	43	52	54	63	76	91	94	100	100	100	100	100	100	100	100

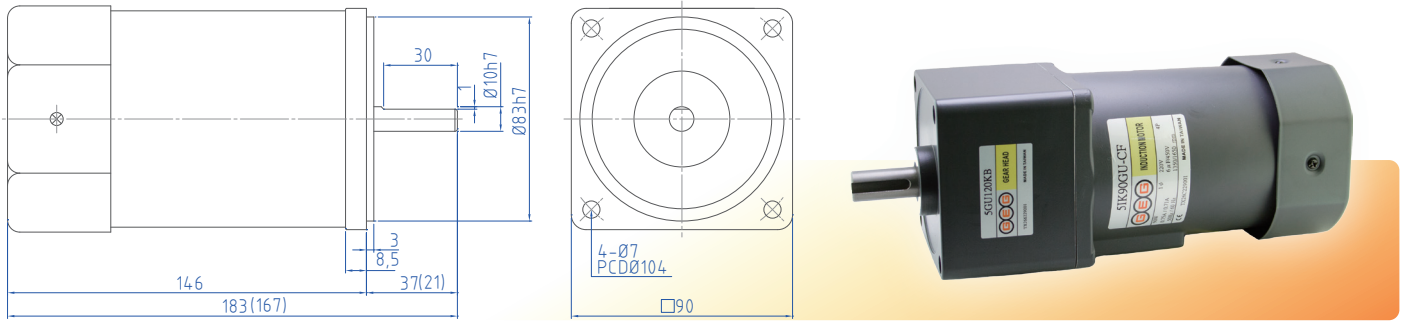
▼ 接線圖 Wiring Diagram



可逆式馬達 Reversible Motor



▼ 馬達外型尺寸 Motor Overall Dimension **90W**



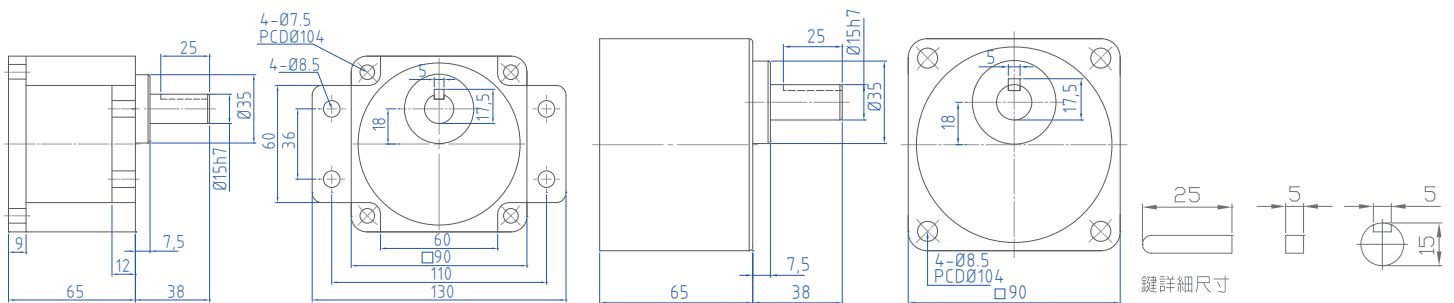
▼ 馬達特性表 List of Motor Characteristics

圖中()為GN軸尺寸

※如馬達特性變更，以馬達銘牌為準

機種	輸出瓦 (W)	電壓 (V)	頻率 (HZ)	額定轉速 (rpm)	額定時間	起動轉矩 (kg.cm)	額定轉矩 (kg.cm)	額定電流 (A)	電容量 (μF)
5RK90A(GU)-AF	90	1Ø110V	50/60	1200/1500	30min	5/5.3	6.5/5.3	1.74/1.5	24/250V
5RK90A(GU)-CF	90	1Ø220V	50/60	1200/1450	30min	6.7/5.4	6.4/5.3	0.85/0.8	6/450V

▼ 減速機外型尺寸 Overall Dimension of Gearbox **5GU□K**

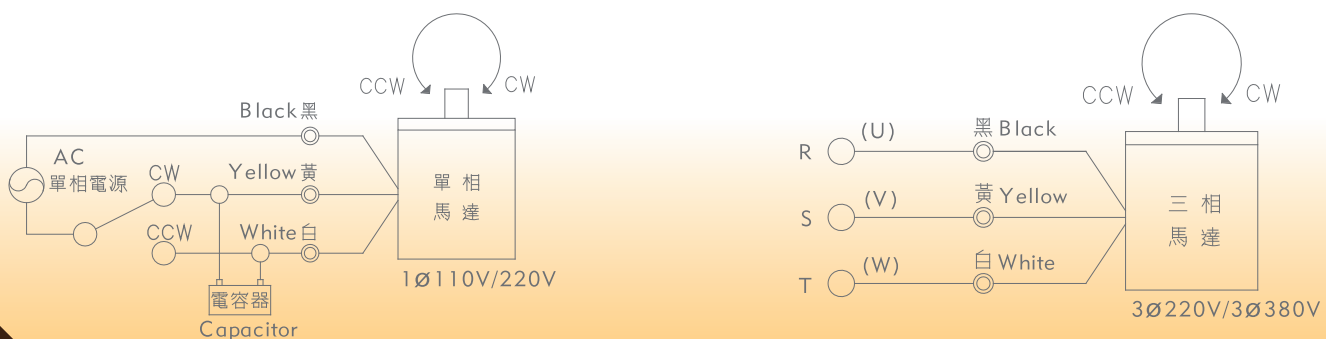


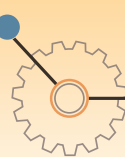
▼ 減速機規格表 Model of Gearbox

※轉速值僅供參考，實際需依使用情形而有所不同

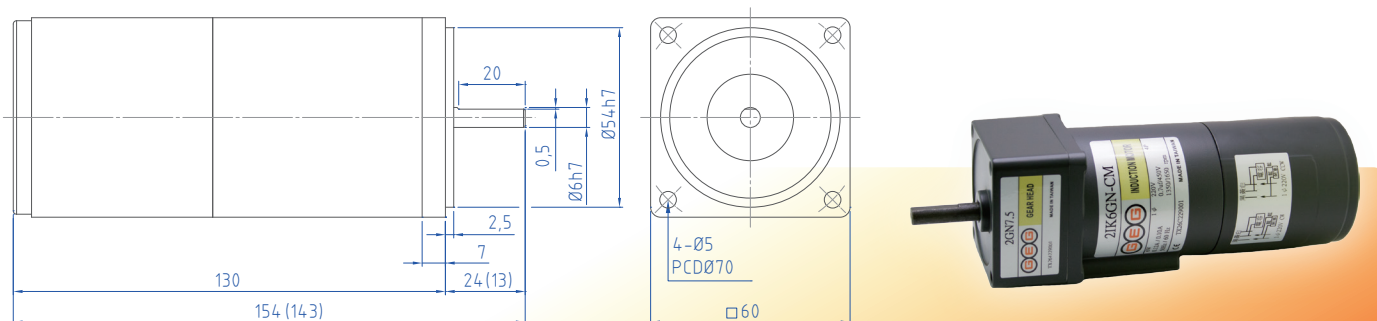
頻率	減速比	3	3.6	5	6	7.5	9	12.5	15	18	25	30	36	50	60	75	90	100	120	150	180	
50HZ	轉速	r/min	500	416	300	250	200	166	120	100	83	60	50	41	30	25	20	16	15	12	10	8
	最大容許轉矩	Kg.cm	15	18	25	30	38	46	64	77	91	102	122	145	200	200	200	200	200	200	200	200
60HZ	轉速	r/min	600	500	360	300	240	200	144	120	100	72	60	50	36	30	24	20	18	15	12	10
	最大容許轉矩	Kg.cm	12	15	21	25	31	38	53	63	75	84	101	122	169	200	200	200	200	200	200	200

▼ 接線圖 Wiring Diagram





▼ 馬達外型尺寸 Motor Overall Dimension **6W**



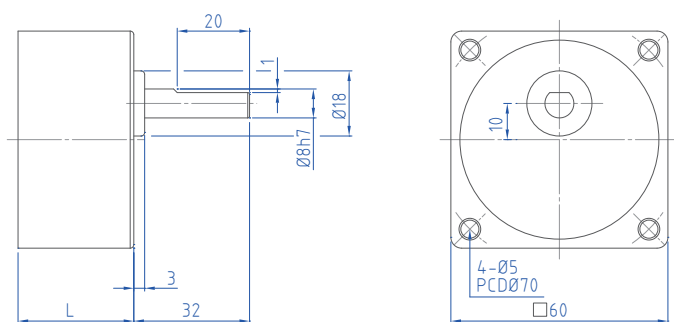
▼ 馬達特性表 List of Motor Characteristics

圖中()為GN軸尺寸

※如馬達特性變更，以馬達銘牌為準

機種	輸出瓦 (W)	電壓 (V)	頻率 (HZ)	額定轉速 (rpm)	額定時間	起動轉矩 (kg.cm)	額定轉矩 (kg.cm)	額定電流 (A)	電容量 (μF)
2IK6A(GN)-AM	6	1Ø110V	50/60	1300/1600	30min	0.44/0.45	0.50/0.38	0.25/0.22	2.5/250
2IK6A(GN)-CM	6	1Ø220V	50/60	1300/1600	30min	0.40/0.53	0.45/0.38	0.14/0.12	0.8/450

▼ 減速機外型尺寸 Overall Dimension of Gearbox **2GN□K**



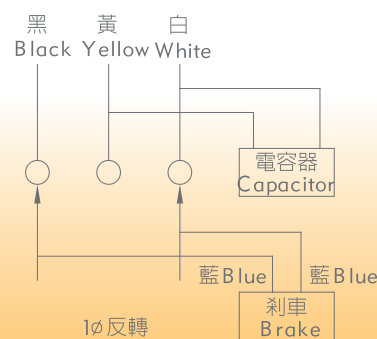
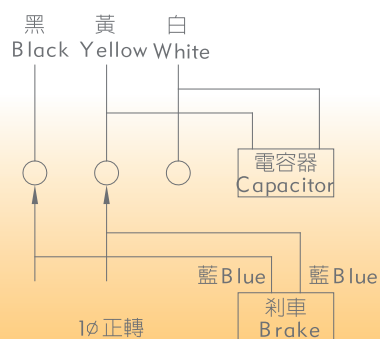
減速比	尺寸L(mm)
5GN3K-18K	L=32mm
5GN25K-180K	L=42mm

▼ 減速機規格表 Model of Gearbox

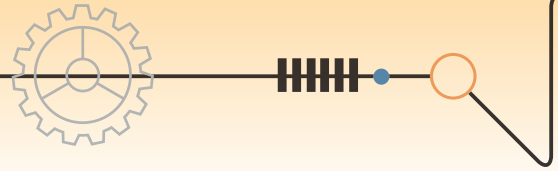
※轉速值僅供參考，實際需依使用情形而有所不同

頻率	減速比		3	3.6	5	6	7.5	9	10	12.5	15	18	25	30	36	50	60	75	90	100	120	150	180
50HZ	轉速	r/min	500	416	300	250	200	166	150	120	100	83	60	50	42	30	25	20	17	15	12.5	10	8.3
	最大容許轉矩	Kg.cm	1.2	1.4	1.9	2.3	2.9	3.4	4	4.7	5.7	6.8	9.3	11	13	16	20	24	30	30	30	30	30
60HZ	轉速	r/min	600	500	360	300	240	200	180	144	120	100	72	60	50	36	30	24	20	18	15	12	10
	最大容許轉矩	Kg.cm	1.0	1.1	1.5	1.8	2.3	2.8	3	3.9	4.7	5.6	7.0	8.3	10	13.8	16	20	24	30	30	30	30

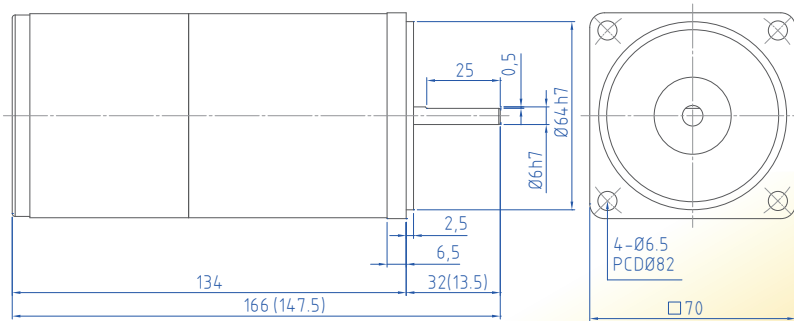
▼ 接線圖 Wiring Diagram



剎車馬達 Brake Motor



▼ 馬達外型尺寸 Motor Overall Dimension **15W**



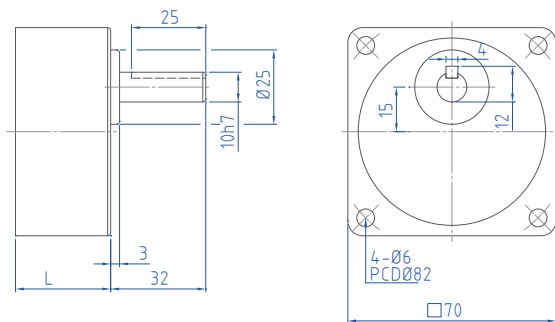
▼ 馬達特性表 List of Motor Characteristics

圖中()為GN軸尺寸

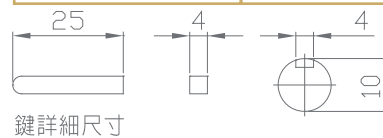
※如馬達特性變更,以馬達銘牌為準

機種	輸出瓦 (W)	電壓 (V)	頻率 (HZ)	額定轉速 (rpm)	額定時間	起動轉矩 (kg.cm)	額定轉矩 (kg.cm)	額定電流 (A)	電容量 (μF)
3IK15A(GN)-AM	15	1Ø110V	50/60	1300/1600	30min	0.81/1.00	1.22/0.98	0.38/0.34	5/300V
3IK15A(Gn)-CM	15	1Ø220V	50/60	1200/1600	30min	0.88/0.86	1.22/0.97	0.20/0.18	1.2/450V

▼ 減速機外型尺寸 Overall Dimension of Gearbox **3GN□K**



減速比	尺寸 L(mm)
3GN3K-18K	L=32mm
3GN25K-180K	L=42mm

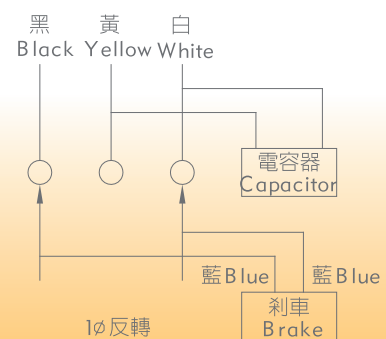
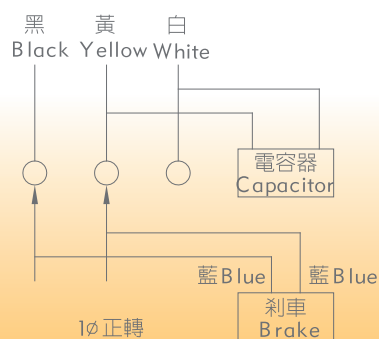


▼ 減速機規格表 Model of Gearbox

※轉速值僅供參考,實際需依使用情形而有所不同

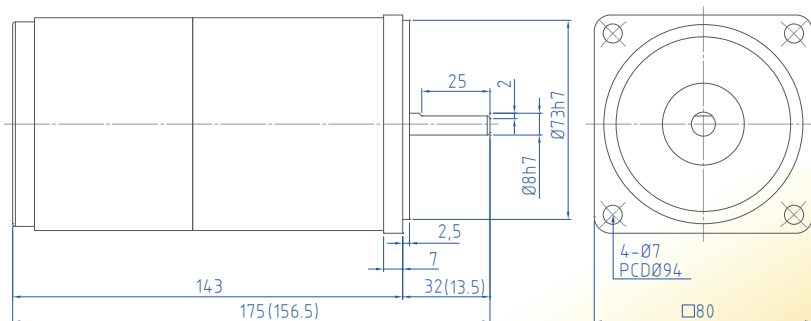
頻率	減速比		3	3.6	5	6	7.5	9	10	12.5	15	18	25	30	36	40	50	60	75	90	100	120	150	180
50HZ	轉速	r/min	500	416	300	250	200	166	150	120	100	83	60	50	42	37	30	25	20	17	15	12.5	10	8.3
	最大容許轉矩	Kg.cm	3.0	3.5	4.7	5.7	7.1	8.5	9.8	11.8	14.2	18	23	28	33	36	46	50	50	50	50	50	50	50
60HZ	轉速	r/min	600	500	360	300	240	200	180	144	120	100	72	60	50	45	36	30	24	20	18	15	12	10
	最大容許轉矩	Kg.cm	2.6	2.8	3.9	4.7	5.8	7.0	7.8	9.8	11.8	15	19	23	27.6	28	38.4	46	50	50	50	50	50	50

▼ 接線圖 Wiring Diagram





▼ 馬達外型尺寸 Motor Overall Dimension **25W**



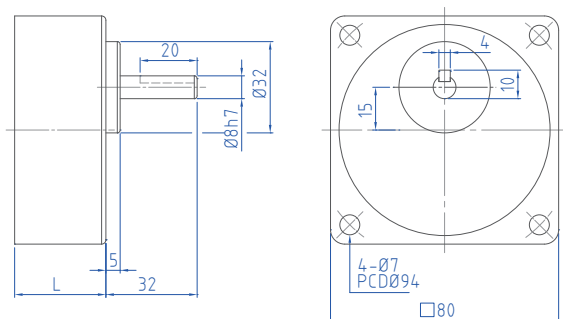
▼ 馬達特性表 List of Motor Characteristics

圖中()為GN軸尺寸

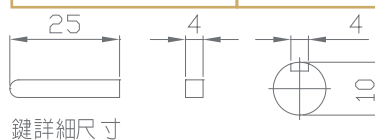
※如馬達特性變更，以馬達銘牌為準

機種	輸出瓦 (W)	電壓 (V)	頻率 (HZ)	額定轉速 (rpm)	額定時間	起動轉矩 (kg.cm)	額定轉矩 (kg.cm)	額定電流 (A)	電容量 (μF)
4K25A(GN)-AM	25	1Ø110V	50/60	1300/1500	30min	1.12/1.38	1.87/1.52	0.66/0.54	6/300V
4K25A(GN)-CM	25	1Ø220V	50/60	1300/1500	30min	1.14/1.58	1.87/1.52	0.34/0.30	1.5/450V
4K25A(GN)-SM	25	3Ø220V	50/60	1300/1500	30min	3.53/3.24	1.87/1.52	0.28/0.21	
4K25A(GN)-UM	25	3Ø380V	50/60	1300/1500	30min	4.19/5.39	1.87/1.52	0.13/0.12	

▼ 減速機外型尺寸 Overall Dimension of Gearbox **4GN□K**



減速比	尺寸L(mm)
4GN3K-18K	L=32mm
4GN25K-180K	L=43mm

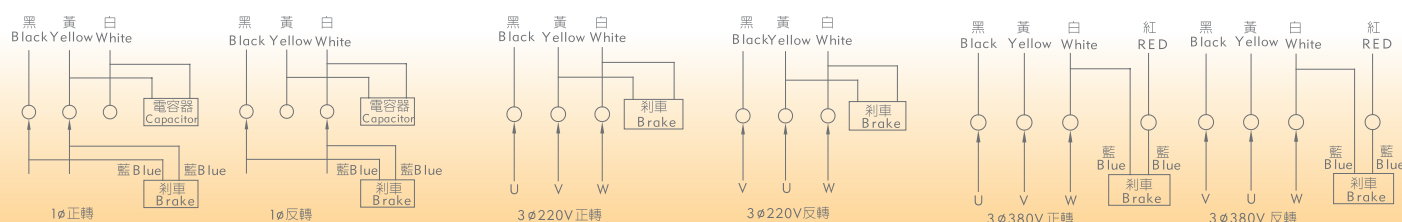


▼ 減速機規格表 Model of Gearbox

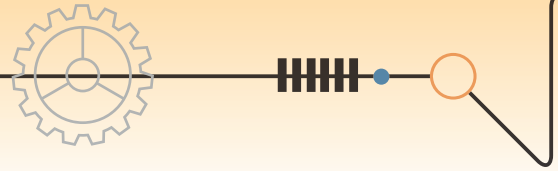
※轉速值僅供參考，實際需依使用情形而有所不同

頻率	減速比		3	3.6	5	6	7.5	9	10	12.5	15	18	25	30	36	40	50	60	75	90	100	120	150	180
50HZ	轉速	r/min	500	416	300	250	200	166	150	120	100	83	60	50	42	37	30	25	20	17	15	12.5	10	8.3
	最大容許轉矩	Kg.cm	5	6	8	10	12	15	17	21	25	30	38	46	55	61	76	80	80	80	80	80	80	80
60HZ	轉速	r/min	600	500	360	300	240	200	180	144	120	100	72	60	50	45	36	30	24	20	18	15	12	10
	最大容許轉矩	Kg.cm	4	5	6	8	10	12	13	17	20	24	31	37	44	49	62	74	80	80	80	80	80	80

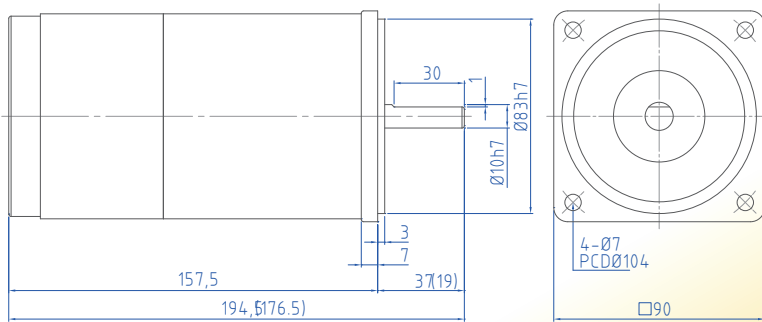
▼ 接線圖 Wiring Diagram



剎車馬達 Brake Motor



▼ 馬達外型尺寸 Motor Overall Dimension **40W**

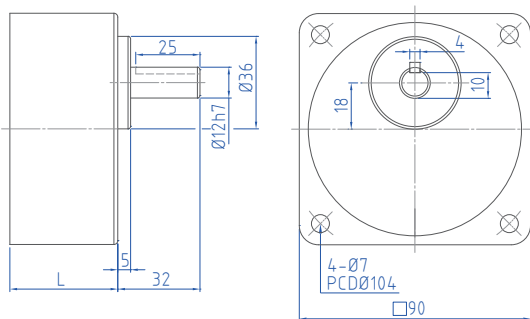


▼ 馬達特性表 List of Motor Characteristics

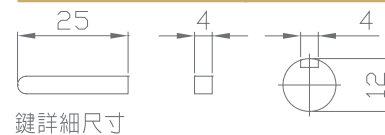
圖中()為GN軸尺寸 ※如馬達特性變更，以馬達銘牌為準

機種	輸出瓦 (W)	電壓 (V)	頻率 (HZ)	額定轉速 (rpm)	額定時間	起動轉矩 (kg.cm)	額定轉矩 (kg.cm)	額定電流 (A)	電容量 (μF)
5IK40A(GN)-AM	40	1Ø110V	50/60	1300/1600	30min	2.07/2.38	2.99/2.35	0.83/0.85	10/300V
5IK40A(GN)-CM	40	1Ø220V	50/60	1300/1600	30min	1.93/2.67	2.99/2.36	0.42/0.33	2.5/450V
5IK40A(GN)-SM	40	3Ø220V	50/60	1300/1600	30min	10.64/10.39	2.99/2.43	0.34/0.31	
5IK40A(GN)-UM	40	3Ø380V	50/60	1300/1600	30min	9.79/11.96	2.99/2.43	0.22/0.20	

▼ 減速機外型尺寸 Overall Dimension of Gearbox **5GN□K**



減速比	尺寸 L(mm)
4GN3K-18K	L=42mm
4GN25K-180K	L=60mm

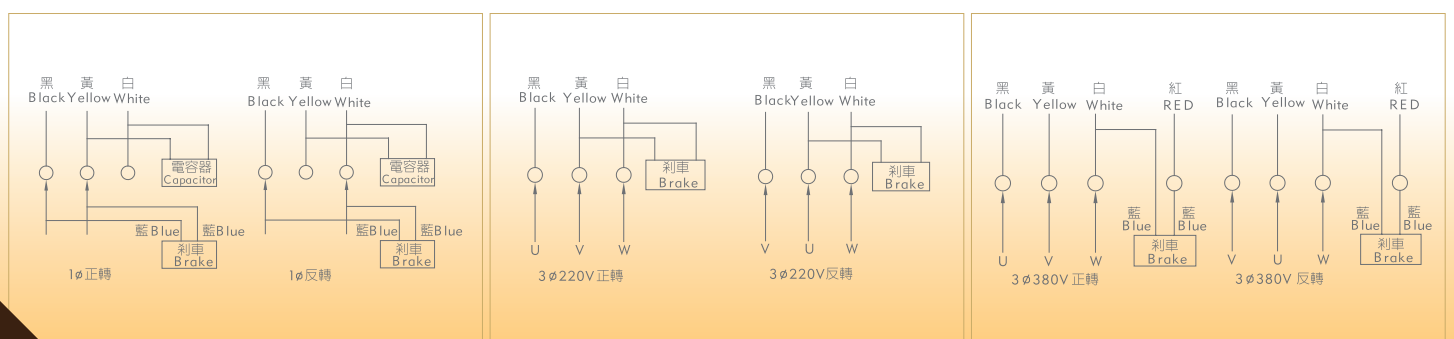


▼ 減速機規格表 Model of Gearbox

※轉速值僅供參考，實際需依使用情形而有所不同

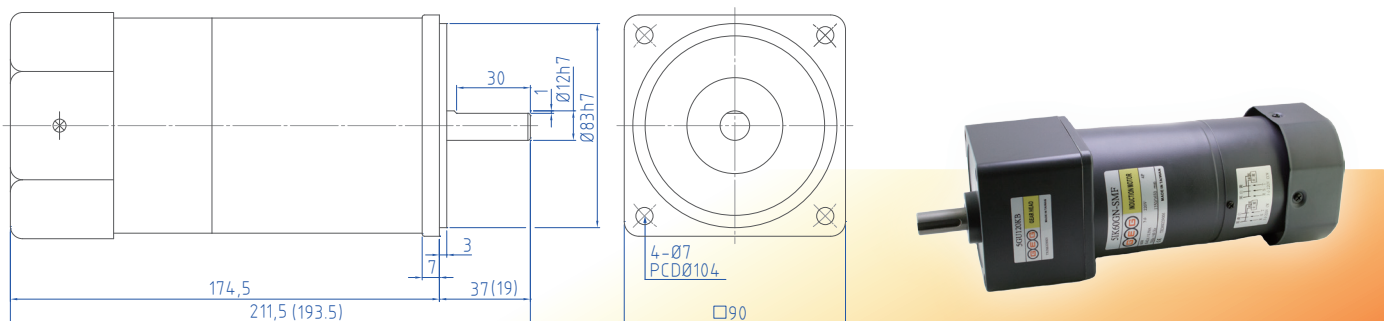
頻率	減速比		3	3.6	5	6	7.5	9	10	12.5	15	18	20	25	30	36	40	50	60	75	90	100	120	150	180
50HZ	轉速	r/min	500	416	300	250	200	166	150	120	100	83	75	60	50	41	37	30	25	20	16	15	12	10	8
	最大容許轉矩	Kg.cm	6	8	11	13	17	20	23	28	34	41	46	52	62	74	83	100	100	100	100	100	100	100	100
60HZ	轉速	r/min	600	500	360	300	240	200	180	144	120	100	90	72	60	50	45	36	30	24	20	18	15	12	10
	最大容許轉矩	Kg.cm	5	7	9	11	14	17	19	24	29	35	38	43	52	63	70	87	100	100	100	100	100	100	100

▼ 接線圖 Wiring Diagram





▼ 馬達外型尺寸 Motor Overall Dimension **60W**



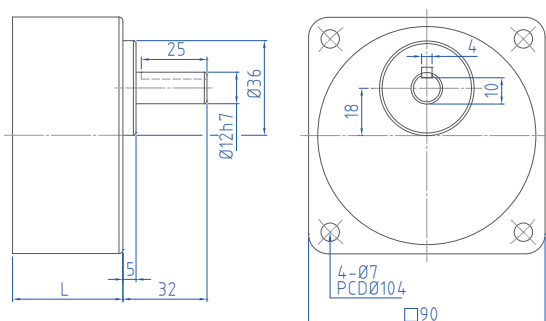
▼ 馬達特性表 List of Motor Characteristics

圖中()為GN軸尺寸

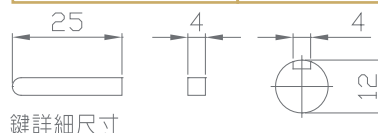
※如馬達特性變更，以馬達銘牌為準

機種	輸出瓦 (W)	電壓 (V)	頻率 (HZ)	額定轉速 (rpm)	額定時間	起動轉矩 (kg.cm)	額定轉矩 (kg.cm)	額定電流 (A)	電容量 (μF)
5IK60A(GN)-AM	60	1Ø110V	50/60	1300/1650	30min	3.09/4.19	4.49/3.54	1.21/0.99	16/300V
5IK60A(GN)-CM	60	1Ø220V	50/60	1300/1650	30min	3.59/4.42	4.49/3.54	0.59/0.50	4/450V
5IK60A(GN)-SM	60	3Ø220V	50/60	1300/1600	30min	10.30/10.22	4.49/3.65	0.42/0.37	
5IK60A(GN)-UM	60	3Ø380V	50/60	1300/1600	30min	13.53/13.73	4.49/3.65	0.24/0.22	

▼ 減速機外型尺寸 Overall Dimension of Gearbox **5GN□K**



減速比	尺寸 L(mm)
5GN3K-18K	L=42mm
5GN25K-180K	L=60mm

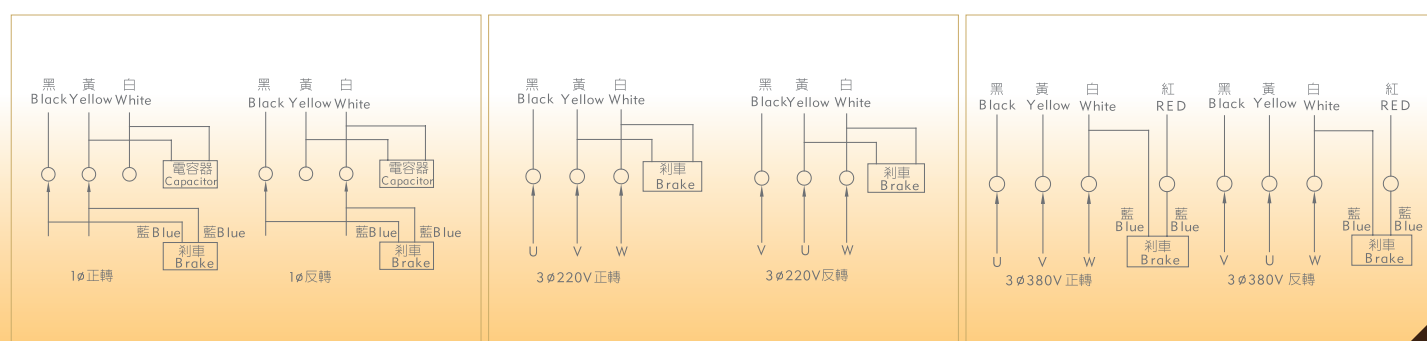


▼ 減速機規格表 Model of Gearbox

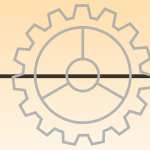
※轉速值僅供參考，實際需依使用情形而有所不同

頻率	減速比		3	4	5	6	8	9	10	13	15	18	20	25	30	36	40	50	60	75	90	100	120	150	180
50HZ	轉速	r/min	500	416	300	250	200	166	150	120	100	83	75	60	50	41	37	30	25	20	16	15	12	10	8
	最大容許轉矩	Kg.cm	11	14	19	23	28	34	38	47	56	68	70	82	99	100	100	100	100	100	100	100	100	100	100
60HZ	轉速	r/min	600	500	360	300	240	200	180	144	120	100	90	72	60	50	45	36	30	24	20	18	15	12	10
	最大容許轉矩	Kg.cm	9	11	16	19	23	28	31	39	47	56	58	68	82	98	100	100	100	100	100	100	100	100	100

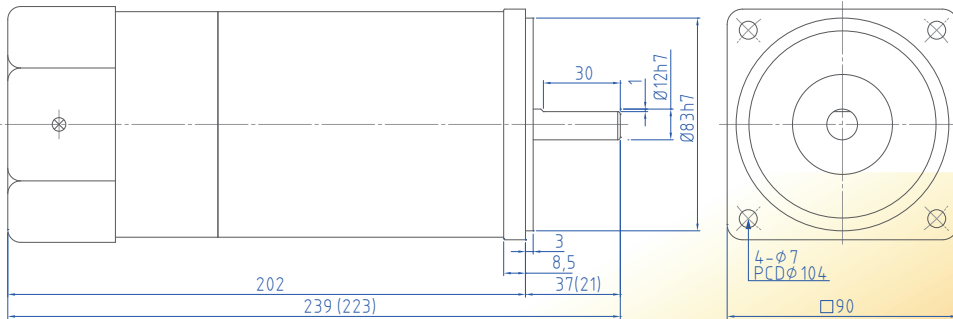
▼ 接線圖 Wiring Diagram



剎車馬達 Brake Motor



▼ 馬達外型尺寸 Motor Overall Dimension **90W**



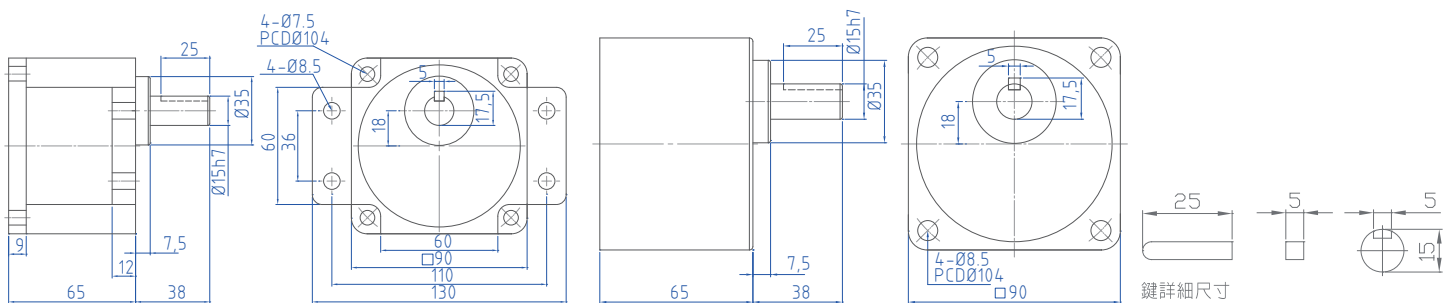
▼ 馬達特性表 List of Motor Characteristics

圖中()為GN軸尺寸

※如馬達特性變更，以馬達銘牌為準

機種	輸出瓦 (W)	電壓 (V)	頻率 (HZ)	額定轉速 (rpm)	額定時間	起動轉矩 (kg.cm)	額定轉矩 (kg.cm)	額定電流 (A)	電容量 (μF)
5IK90A(GU)-AMF	90	1Ø110V	50/60	1300/1650	30min	5.48/6.79	6.61/5.31	1.67/1.43	24/250V
5IK90A(GU)-CMF	90	1Ø220V	50/60	1300/1650	30min	5.02/6.05	6.61/5.31	0.84/0.71	6/450V
5IK90A(GU)-SMF	90	3Ø220V	50/60	1300/1650	30min	22.15/21.76	6.61/5.31	0.70/0.61	
5IK90A(GU)-UMF	90	3Ø380V	50/60	1300/1650	30min	33.01/34.94	6.61/5.31	0.51/0.43	

▼ 減速機外型尺寸 Overall Dimension of Gearbox **5GU□K**

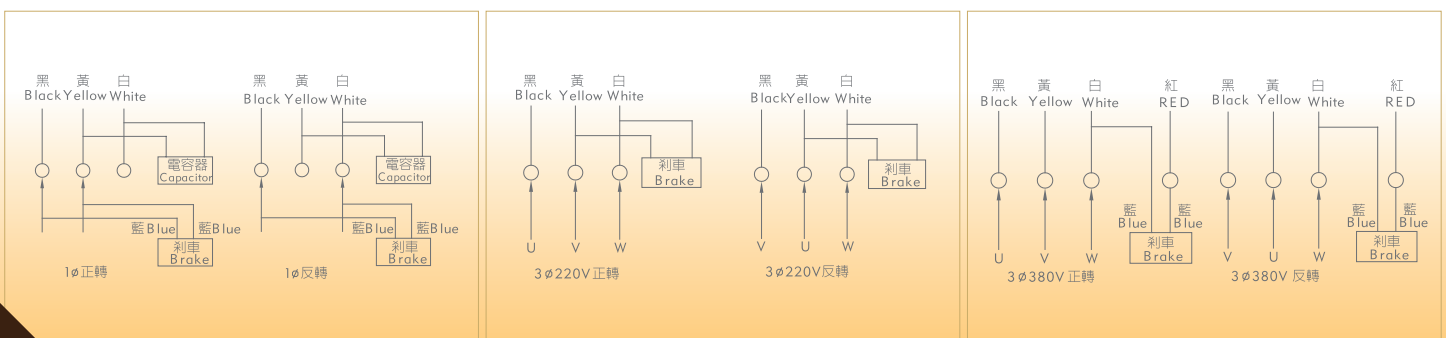


▼ 減速機規格表 Model of Gearbox

※轉速值僅供參考，實際需依使用情形而有所不同

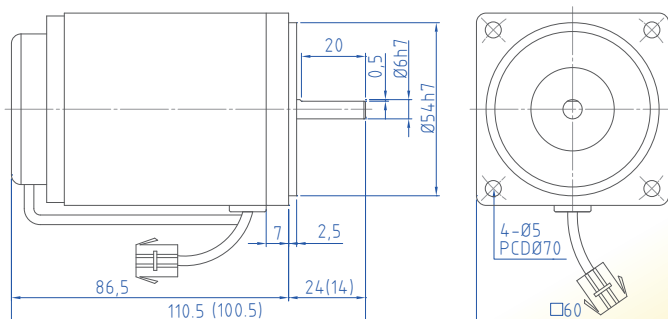
頻率	減速比		3	3.6	5	6	7.5	9	12.5	15	18	25	30	36	50	60	75	90	100	120	150	180
50HZ	轉速	r/min	500	416	300	250	200	166	120	100	83	60	50	41	30	25	20	16	15	12	10	8
	最大容許轉矩	Kg.cm	15	18	25	30	38	46	64	77	91	102	122	145	200	200	200	200	200	200	200	200
60HZ	轉速	r/min	600	500	360	300	240	200	144	120	100	72	60	50	36	30	24	20	18	15	12	10
	最大容許轉矩	Kg.cm	12	15	21	25	31	38	53	63	75	84	161	122	169	200	200	200	200	200	200	200

▼ 接線圖 Wiring Diagram





▼ 馬達外型尺寸 Motor Overall Dimension **6W**



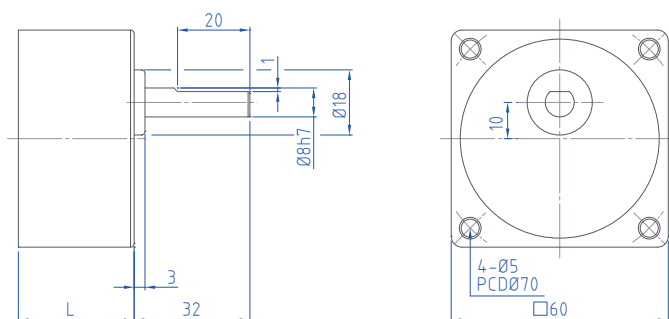
▼ 馬達特性表 List of Motor Characteristics

圖中()為GN軸尺寸

※如馬達特性變更，以馬達銘牌為準

機種	輸出瓦 (W)	電壓 (V)	頻率 (HZ)	調速範圍 (r/min)	起動轉矩 (kg.cm)	額定轉矩(kg.cm)		電流 (A)	電容量 (μ F)
						1200rpm	90rpm		
2IK6RA(GN)-A	6	1 \varnothing 110V	50/60	100-1400/100-1700	0.42/0.38	0.50	0.30	0.26/0.27	2.5/300
2IK6RA(GN)-C	6	1 \varnothing 220V	50/60	100-1400/100-1700	0.46/0.52	0.50	0.30	0.15/0.14	0.7/450

▼ 減速機外型尺寸 Overall Dimension of Gearbox **2GN□K**



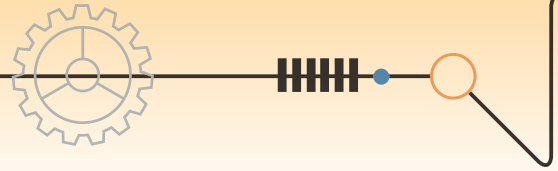
減速比	尺寸 L(mm)
2GN3K-18K	L=32mm
2GN25K-180K	L=42mm

▼ 減速機規格表 Model of Gearbox

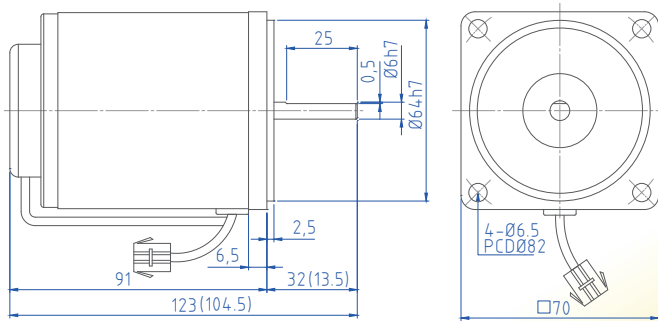
※轉速值僅供參考，實際需依使用情形而有所不同

頻率	減速比		3	3.6	5	6	7.5	9	10	12.5	15	18	25	30	36	50	60	75	90	100	120	150	180
50HZ	轉速	r/min	500	416	300	250	200	166	150	120	100	83	60	50	42	30	25	20	17	15	12.5	10	8.3
	最大容許轉矩	Kg.cm	1.2	1.4	1.9	2.3	2.9	3.4	4	4.7	5.7	6.8	9.3	11	13	16	20	24	30	30	30	30	30
60HZ	轉速	r/min	600	500	360	300	240	200	180	144	120	100	72	60	50	36	30	24	20	18	15	12	10
	最大容許轉矩	Kg.cm	1.0	1.1	1.5	1.8	2.3	2.8	3	3.9	4.7	5.6	7.0	8.3	10	13.8	16	20	24	30	30	30	30

調速馬達 Speed Adjustable Motor



▼ 馬達外型尺寸 Motor Overall Dimension **15W**



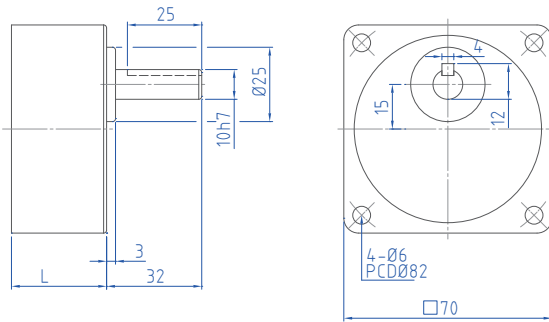
▼ 馬達特性表 List of Motor Characteristics

圖中()為GN軸尺寸

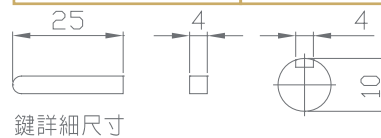
※如馬達特性變更,以馬達銘牌為準

機種	輸出瓦 (W)	電壓 (V)	頻率 (HZ)	調速範圍 (r/min)	起動轉矩 (kg.cm)	額定轉矩(kg.cm)		電流 (A)	電容量 (μF)
						1200rpm	90rpm		
3IKR15A(GN)-A	15	1Ø110V	50/60	100-1400/100-1700	0.91/0.90	1.20	1.20	0.41/0.47	5/250V
3IKR15A(GN)-C	15	1Ø220V	50/60	100-1400/100-1700	0.92/0.94	0.40	0.40	0.18/0.20	1.2/450V

▼ 減速機外型尺寸 Overall Dimension of Gearbox **3GN□K**



減速比	尺寸L(mm)
3GN3K-18K	L=32mm
3GN25K-180K	L=42mm



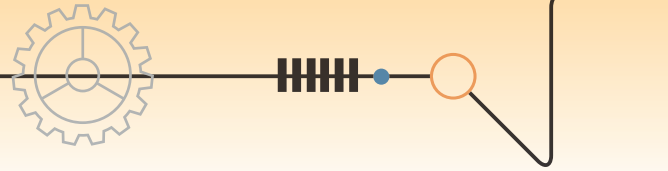
鍵詳細尺寸

▼ 減速機規格表 Model of Gearbox

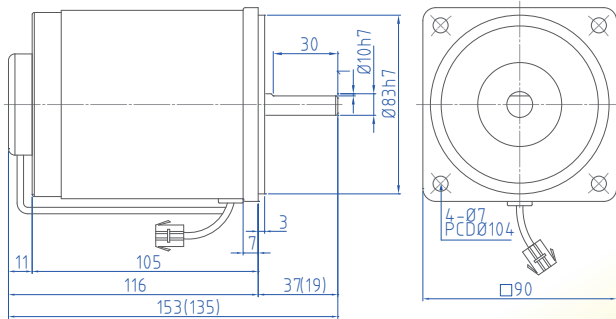
※轉速值僅供參考,實際需依使用情形而有所不同

頻率	減速比		3	3.6	5	6	7.5	9	10	12.5	15	18	25	30	36	40	50	60	75	90	100	120	150	180
50HZ	轉速	r/min	500	416	300	250	200	166	150	120	100	83	60	50	42	37	30	25	20	17	15	12.5	10	8.3
	最大容許轉矩	Kg.cm	3.0	3.5	4.7	5.7	7.1	8.5	9.8	11.8	14.2	18	23	28	33	36	46	50	50	50	50	50	50	50
60HZ	轉速	r/min	600	500	360	300	240	200	180	144	120	100	72	60	50	45	36	30	24	20	18	15	12	10
	最大容許轉矩	Kg.cm	2.6	2.8	3.9	4.7	5.8	7.0	7.8	9.8	11.8	15	19	23	27.6	28	38.4	46	50	50	50	50	50	50

調速馬達 Speed Adjustable Motor



▼ 馬達外型尺寸 Motor Overall Dimension **40W**



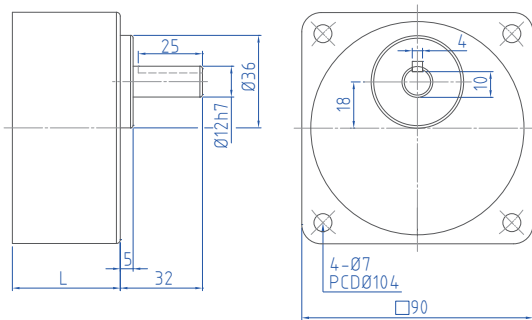
▼ 馬達特性表 List of Motor Characteristics

圖中 () 為GN軸尺寸

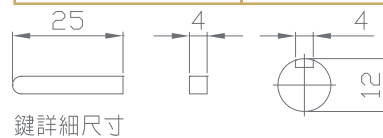
※如馬達特性變更, 以馬達銘牌為準

機種	輸出瓦 (W)	電壓 (V)	頻率 (HZ)	調速範圍 (r/min)	起動轉矩 (kg.cm)	額定轉矩(kg.cm)		電流 (A)	電容量 (μF)
						1200rpm	90rpm		
5IK40RA(GN)-A	40	1Ø110V	50/60	100-1400/100-1700	2.07/2.38	3.7/4.5	2.1/2.2	1.55/1.67	10/300V
5IK40RA(GN)-C	40	1Ø220V	50/60	100-1400/100-1700	1.93/2.67	3.9/4.6	1.7/2.4	0.82/0.86	2.5/450V

▼ 減速機外型尺寸 Overall Dimension of Gearbox **5GN□K**



減速比	尺寸 L(mm)
4GN3K-18K	L=42mm
4GN25K-180K	L=60mm



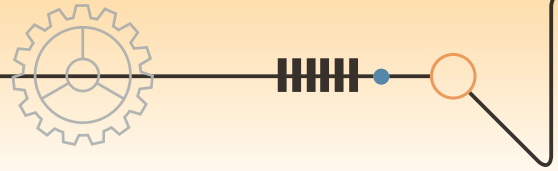
鍵詳細尺寸

▼ 減速機規格表 Model of Gearbox

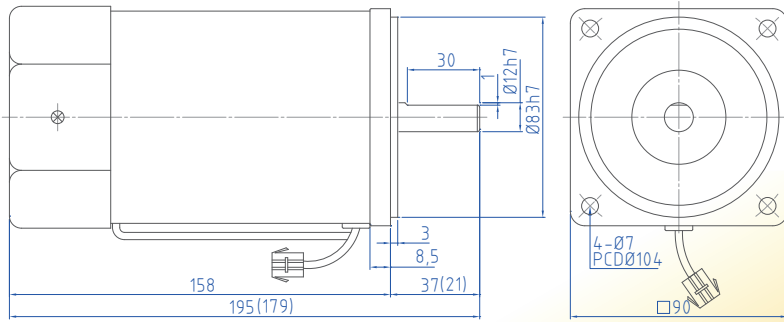
※轉速值僅供參考, 實際需依使用情形而有所不同

頻率	減速比		3	3.6	5	6	7.5	9	10	12.5	15	18	20	25	30	36	40	50	60	75	90	100	120	150	180
50HZ	轉速	r/min	500	416	300	250	200	166	150	120	100	83	75	60	50	41	37	30	25	20	16	15	12	10	8
	最大容許轉矩	Kg.cm	6	8	11	13	17	20	23	28	34	41	46	52	62	74	83	100	100	100	100	100	100	100	100
60HZ	轉速	r/min	600	500	360	300	240	200	180	144	120	100	90	72	60	50	45	36	30	24	20	18	15	12	10
	最大容許轉矩	Kg.cm	5	7	9	11	14	17	19	24	29	35	38	43	52	63	70	87	100	100	100	100	100	100	100

調速馬達 Speed Adjustable Motor



▼ 馬達外型尺寸 Motor Overall Dimension **90W**



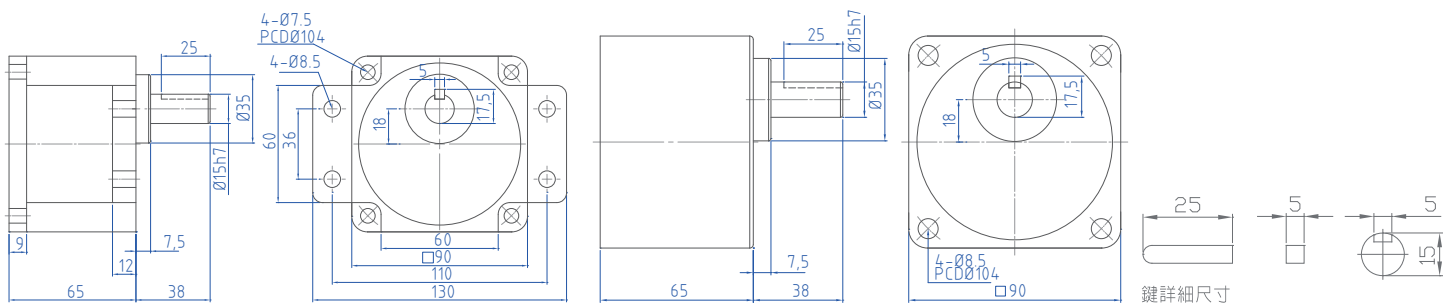
▼ 馬達特性表 List of Motor Characteristics

圖中()為GN軸尺寸

※如馬達特性變更，以馬達銘牌為準

機種	輸出瓦 (W)	電壓 (V)	頻率 (HZ)	調速範圍 (r/min)	起動轉矩 (kg.cm)	額定轉矩(kg.cm)		電流 (A)	電容量 (μF)
						1200rpm	90rpm		
5IK90RA(GN)-AF	90	1Ø110V	50/60	100-1400/100-1700	5.48/6.79	10.5/11.0	5.8/6.2	3.0/3.5	24/300V
5IK90RA(GN)-CF	90	1Ø220V	50/60	100-1400/100-1700	5.02/6.05	10.6/11.0	5.7/6.0	1.92/1.95	6/450V

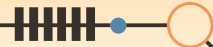
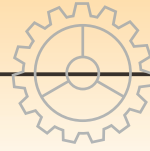
▼ 減速機外型尺寸 Overall Dimension of Gearbox **5GU□K**



▼ 減速機規格表 Model of Gearbox

※轉速值僅供參考，實際需依使用情形而有所不同

頻率	減速比		3	3.6	5	6	7.5	9	12.5	15	18	25	30	36	50	60	75	90	100	120	150	180
50HZ	轉速	r/min	500	416	300	250	200	166	120	100	83	60	50	41	30	25	20	16	15	12	10	8
	最大容許轉矩	Kg.cm	15	18	25	30	38	46	64	77	91	102	122	145	200	200	200	200	200	200	200	200
60HZ	轉速	r/min	600	500	360	300	240	200	144	120	100	72	60	50	36	30	24	20	18	15	12	10
	最大容許轉矩	Kg.cm	12	15	21	25	31	38	53	63	75	84	101	122	169	200	200	200	200	200	200	200

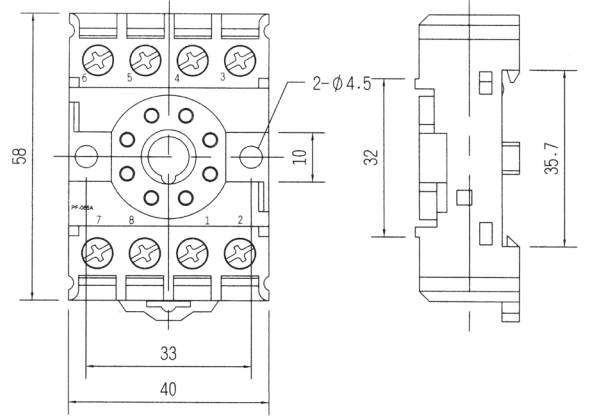
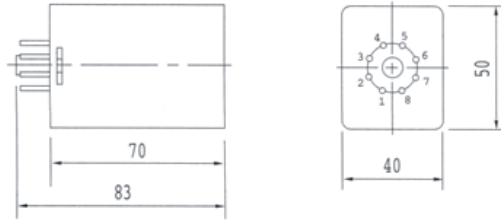


▼ SS21/SS22 外觀圖

▼ SS21/SS22 外型尺寸圖



SS21
SS22

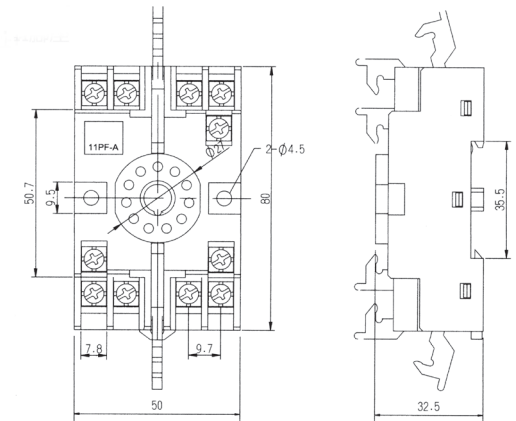
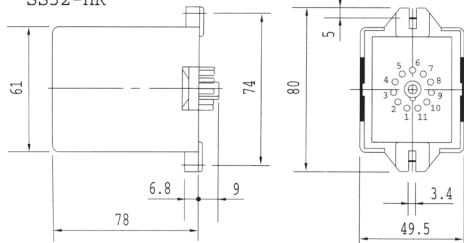


▼ SS31/SS32 外觀圖

▼ SS31/SS32 外型尺寸圖



SS31-HR
SS32-HR

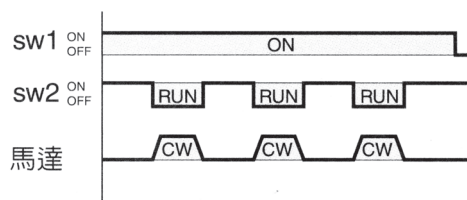
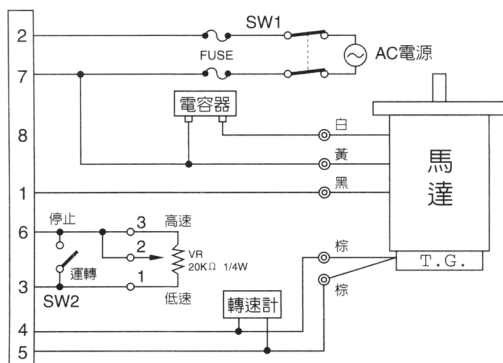


▼ 規格內容表

品名	SS21	SS22	SS31-HR	SS32-HR
電源範圍	100-125V	200-240V	100-125V	200-240V
頻率	50/60HZ			
最大容許電流	2A	2A	3A	3A
適用馬達	6W-90W			
速度控制範圍	90-1400rpm(50HZ) 90-1700rpm(60HZ)			
速度變動率	5%	5%	3%	3%
瞬時剎車	-	-	電子式剎車	電子式剎車
剎車保持力時間	-	-	0.5秒	0.5秒
絕緣阻抗	外殼與各端子間以DC 500V高阻計量測,測定值在10MΩ以上			
絕緣耐壓	外殼與各端子間以60HZ, 1KV加入一分鐘無異狀			
使用環境溫度	-10~+40° C			
保存溫度	-20~+60° C			

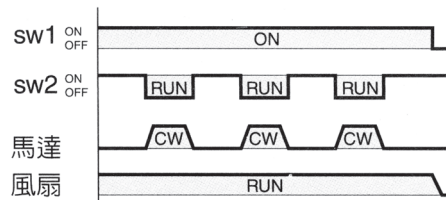
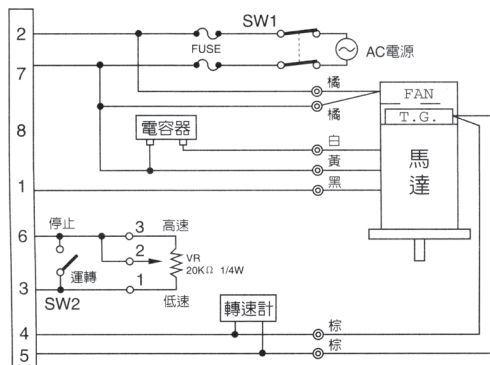
SS21 / SS22配線圖

▼ 單一方向運轉+變速



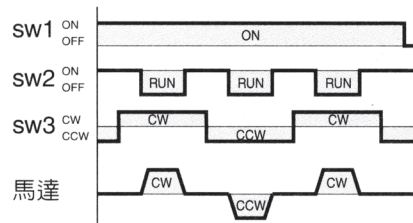
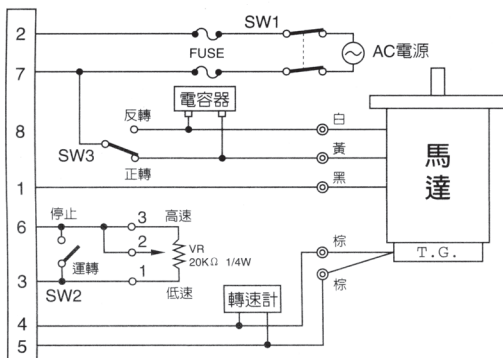
開關編號	規 格
sw1	AC250V,5A以上
sw2	DC20V,10mA
可變電阻(VR)	20KΩ, 1/4W, B特性

▼ 單一方向運轉+強制風扇+變速



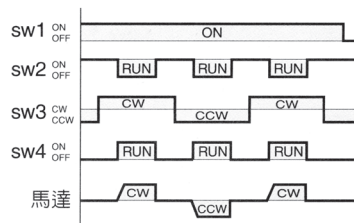
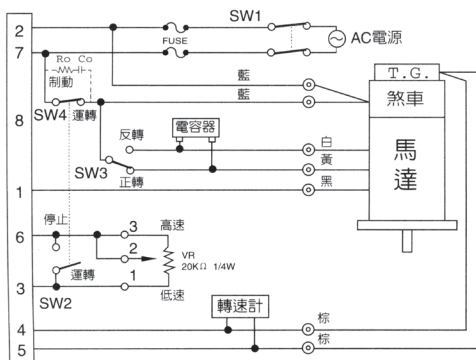
開關編號	規 格
sw1	AC250V,5A以上
sw2	DC20V,10mA
可變電阻(VR)	20KΩ, 1/4W, B特性

▼ 正逆轉+變速



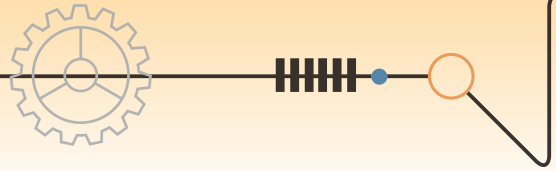
開關編號	規 格
sw1,sw3	AC250V, 5A以上
sw2	DC20V, 10mA
可變電阻(VR)	20KΩ, 1/4W, B特性

▼ 正逆轉+電磁剎車+變速



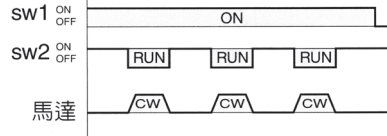
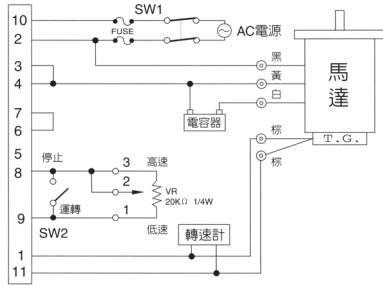
開關編號	規 格
sw1, sw3, sw4	AC250V,5A以上
sw2	DC20V,10mA
接點保護(Ro Co)	Ro=5~200Ω (1/2W以上) Co=0.1~0.2μF (400VAC以上)
可變電阻(VR)	20KΩ, 1/4W, B特性

分離型控制器規格表&配線圖



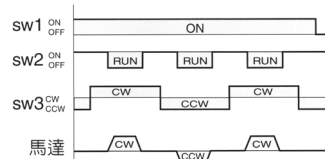
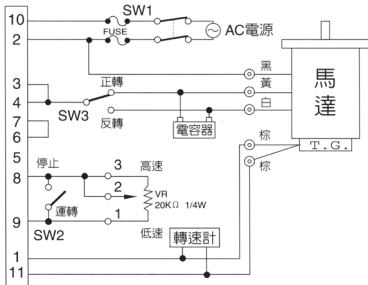
SS31-HR / SS32-HR配線圖

▼ 單一方向運轉+變速



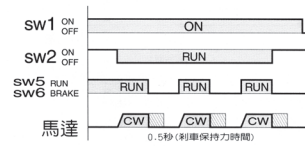
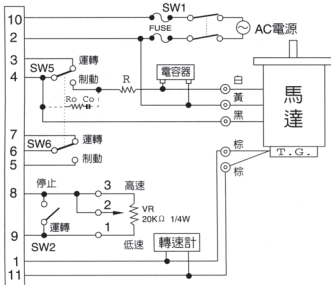
開關編號	規 格
sw1	AC250V,5A以上
sw2	DC20V,10mA
可變電阻(VR)	20K Ω ,1/4W, B特性

▼ 正逆轉+變速



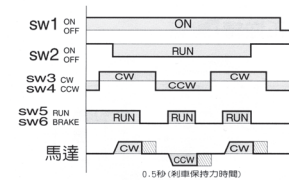
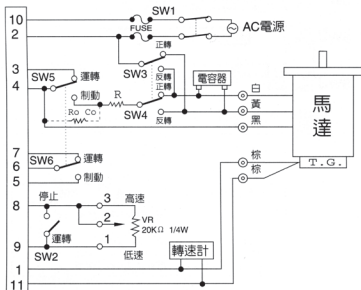
開關編號	規 格
sw1,sw3	AC250V,5A以上
sw2	DC20V,10mA
可變電阻(VR)	20K Ω ,1/4W, B特性

▼ 單一方向運轉+變速+電子式剎車



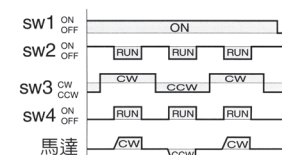
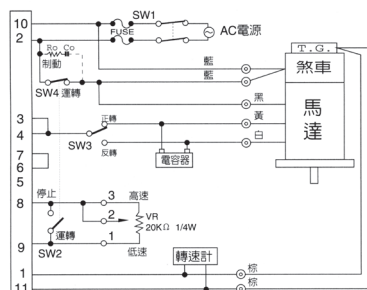
開關編號	規 格
sw1,sw5,sw6	AC250V,5A以上
sw2	DC20V,10mA
外接電阻(R)	10W 10 Ω
接點保護(Ro Co)	Ro=5~200 Ω (1/2W以上) Co=0.1~0.2 μ F(400VAC以上)
可變電阻(VR)	20K Ω ,1/4W, B特性

▼ 正逆轉+變速+電子式剎車



開關編號	規 格
sw1,sw3,sw4 sw5,sw6	AC250V,5A以上
sw2	DC20V,10mA
外接電阻(R)	10W 10 Ω
接點保護(Ro Co)	Ro=5~200 Ω (1/2W以上) Co=0.1~0.2 μ F(400VAC以上)
可變電阻(VR)	20K Ω ,1/4W, B特性

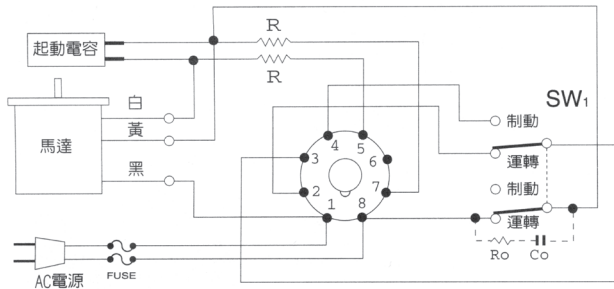
▼ 正逆轉+電磁剎車+變速



開關編號	規 格
sw1,sw3,sw4	AC250V,5A以上
sw2	DC20V,10mA
接點保護(Ro Co)	Ro=5~200 Ω (1/2W以上) Co=0.1~0.2 μ F(400VAC以上)
可變電阻(VR)	20K Ω ,1/4W, B特性

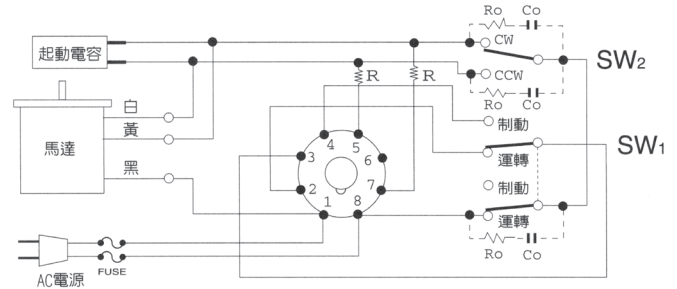
SB31-IN(單相110-125V)

▼ 出力6W-25W，單一方向運轉

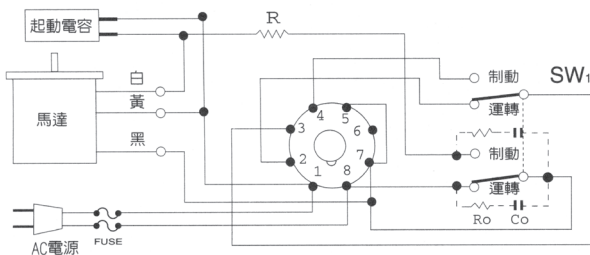


SB32-IN(單相110-125V)

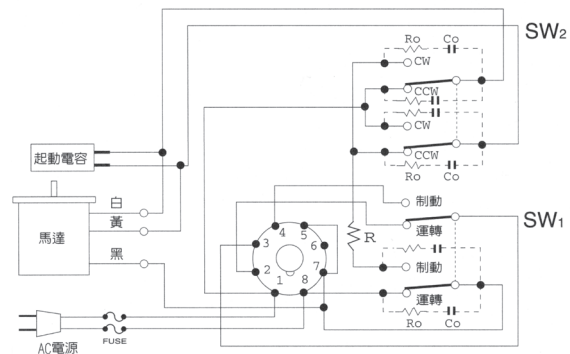
▼ 出力6W 25W，正逆轉



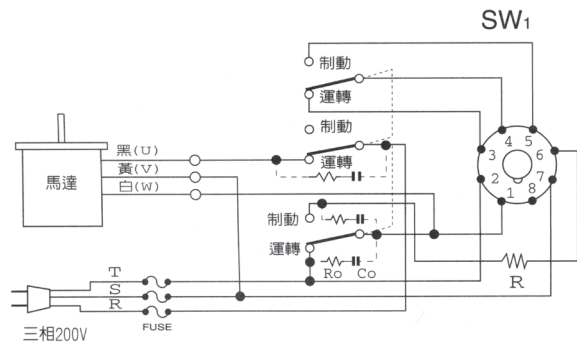
▼ 出力40W-90W，單一方向運轉



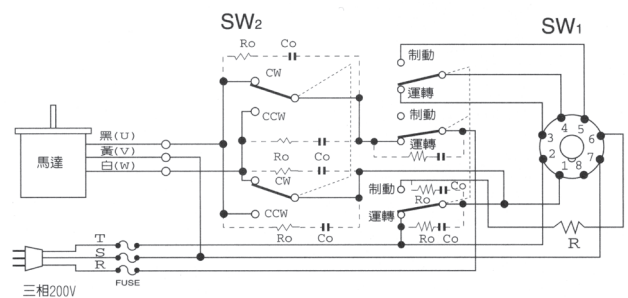
▼ 出力40W-90W，正逆轉



▼ 出力25W 90W，單一方向運轉



▼ 出力25W 90W，正逆轉



▼ SB規格表

品名	剎車保持力	剎車精度	電壓(V)	相數	馬達出力	環境溫度
SB31-IN	0.5秒	200°	100-125	1φ	6-90	-10°C-40°C
SB32-IN	0.5秒	200°	200-240	1φ	6-90	-10°C-40°C
SB32S-IN	0.5秒	200°	200-240	3φ	6-90	-10°C-40°C

▼ 外接電阻的作用

- 出力6W-25W的外接電阻為20W/20Ω。
- 再制動頻繁情況下，外接電阻會過熱，請改用30W/20Ω外接電阻。
- 出力40W-90W的外接電阻為80W/50Ω。
- 再制動頻繁情況下，外接電阻會過熱，請改用80W/50Ω外接電阻。

The background features a complex arrangement of white gear outlines on a dark grey gradient. A large, textured grey area on the right side has a fine, horizontal, wood-grain-like pattern. Two horizontal bars with a yellow-to-orange gradient are positioned at the top and bottom of the page.

CONTACT US /